

KATALOG VÝROBKŮ



DELIKAN



KRMIVO PRO PSY A KOČKY

založeno 1990

www.delikanpetfood.com

DELIKAN



B2B SERVICE



ONLINE CZ



ONLINE GB



ONLINE SK



ONLINE PL



ONLINE HU



E-mail: prodejna@delikan.cz

Tel.: +420 581 773 736

www.b2b.delikanpetfood.com

INDEX / OBSAH

SUPRA SUPER PREMIUM LINE:

- 005 SUPRA PUPPY SMALL
- 006 SUPRA JUNIOR LARGE
- 007 SUPRA ADULT SMALL
- 008 SUPRA ADULT ACTIVE
- 009 SUPRA ADULT BEEF
- 010 SUPRA ADULT LAMB
- 011 SUPRA ADULT FISH
- 012 SUPRA SENIOR
- 013 SUPRA ADULT INSECT
- 014 SUPRA CURATIVE

CD SUPER PREMIUM LINE:

- 016 CD PUPPY MINI
- 017 CD PUPPY MAXI
- 018 CD ADULT MINI
- 019 CD ADULT MAXI
- 020 CD LAMB & RICE SMALL & MEDIUM
- 021 CD LAMB & RICE
- 022 CD BEEF & RICE
- 023 CD SALMON & POTATO
- 024 CD NORMAL
- 025 CD LIGHT

CD ULTRA PREMIUM LINE:

- 027 CD EXCELLENT CHICKEN
- 028 CD EXCELLENT BEEF
- 029 CD EXCELLENT RABBIT

DELIKAN ORIGINAL:

- 032 ORIGINAL JUNIOR
- 033 ORIGINAL ADULT
- 034 ORIGINAL BALANCE
- 035 ORIGINAL CONDITION BEEF

PREMIUM LINE:

- 036 MAXIMO PUPPY
- 037 MAXIMO ADULT
- 038 MAXIMO LAMB
- 039 MAXIMO MAINTENANCE
- 040 PREMIUM MIX

ECONOMY LINE:

- 041 DELIKAN FIT
- 042 OPTIMAL CHICKEN
- 043 OPTIMAL BEEF
- 044 CD ECONOMY
- 045 DELIKAN CLASSIC

TĚSTOVINY:

- 046 TĚSTOVINY PŘÍRODNÍ
- 047 TĚSTOVINY S MRKVI
- 048 TĚSTOVINY S MOŘSKOU RASOU
- 049 TĚSTOVINY S VEJCI

SUPRA CAT:

- 050 SUPRA CAT KITTEN
- 051 SUPRA CAT CASTRATE
- 052 SUPRA CAT ADULT
- 053 SUPRA CAT TUNA

EXCLUSIVE CAT:

- 054 EXCLUSIVE CAT COCKTAIL
- 055 EXCLUSIVE CAT FISH
- 056 EXCLUSIVE CAT WITH CHEESE
- 057 EXCLUSIVE CAT CHICKEN

DELIKAN PRO PSY:

- 059 BEEF CHUNKS
- 060 DELIKAN SUPRA BEEF
- 061 DELIKAN SUPRA CHICKEN
- 062 CD BEEF
- 063 CD CHICKEN

KONZERVY PRO KOČKY:

- 064 SALMON & BEEF
- 065 CHICKEN CHUNKS

KRMIVO PRO HLODAVCE:

- 066 PRO POTKANY
- 067 PRO MORČATA
- 068 PRO KŘEČKY
- 069 PRO KRÁLÍKY

DELIKAN SUPRA

S ČERSTVÝM MASEM

PUPPY SMALL
PRO ŠTĚNATA MALÝCH A STŘEDNÍCH PLEMEN
30 | 18



Pro lepší chuť krmivo obsahuje také:



MÁTA



ŠALVĚJ



BAZALKA



OSTROPESTŘEC MARIÁNSKÝ



PETRŽEL



ŘEBŘÍČEK

OBSAŽEN ROZMÁŘÍN,
 YUCCA SHIDIGERA,
 OVOCE A ČERSTVÉ MĀSO.



Kompletní superprémiové krmivo pro štěňata. Receptura s vysokým obsahem čerstvého masa, která je navržena tak, aby svým složením podporovala správný růst a vývoj vašeho štěněte.

DOPORUČENÉ DÁVKOVÁNÍ				ANALYTICKÉ SLOŽKY		NUTRIČNÍ SLOŽENÍ		
MĚSÍCE	VÁHA PSA - DENNÍ DÁVKA			Hrubý protein	30%	A	Vitamin A (3a672a)	20.000 m.j./kg
	TRPASLÍČÍ	MALÁ	STŘEDNÍ					
	g	g	g	Hrubý tuk	18%	D3	Vitamin D3 (3a671)	2.000 m.j./kg
2	25 – 65	85 – 110	130 – 210	Anorganické látky (hrubý popel)	6.9%	E	Vitamin E (3a700)	147 mg/kg
4	35 – 80	125 – 150	210 – 280	Hrubá vláknina	2.6%	Fe	(Síran železnatý monohydrát)	183 mg/kg
6	40 – 90	130 – 160	230 – 310	Vápník	1.5%	I	(Jodid draselný)	0.85 mg/kg
12	80 – 120	150 – 200	280 – 360	Fosfor	1.0%	Cu	(Síran mědnatý pentahydrát)	24.7 mg/kg
Doporučené dávkování je pouze orientační.						Mn	(Oxid manganatý)	55.98 mg/kg
						Zn	(Oxid zinečnatý)	141.2 mg/kg
						Se	(Seleničitan sodný)	0.26 mg/kg

DATA PRO LOGISTIKU			
BALENÍ	OBJ. KÓD	EAN	PALETA
3 kg	461	8595045404248	135 ks
12 kg	467	8595045404187	45 ks

Složení: dehydrované krůtí maso 21%, čerstvé maso 18% (drůbeží, vepřové, hovězí), bílá rýže, hnědá rýže, kukuřičný protein, drůbeží tuk, kukuřičná krupice, řepná dužina, sušené mořské ryby, lososový extrakt, směs sušeného ovoce, extrakt z drůbežích jater, ostropestřec mariánský, Yucca Shidigera, mořská řasa, chondroprotektiva, probiotické složky, minerální látky a vitamíny.



CoatCare Obsahuje nenasycené mastné kyseliny Omega-6 a Omega-3, které zlepšují kvalitu zdravé kůže a kvalitu lesklé srsti. **DentalCare** Tvar a tvrdost granule podporuje zdravý růst chrupu a snižuje tvorbu zubního kamene. **DigestyCare** Příznivě ovlivňuje funkci zažívacího traktu. **FlexMobility** Podporuje kvalitní funkci pohybového aparátu. **ImmunoHealth** Podporuje vytváření imunitního systému u zvířete, přirozenou cestou regeneruje buňky v celém organismu.

JUNIOR LARGE

PRO ŠTĚNATA VELKÝCH PLEMEN

28 | 16



Kompletní superprémiové krmivo pro štěňata větších plemen. Receptura s vysokým obsahem čerstvého masa, která je navržena tak, aby svým složením podporovala správný růst a vývoj vašeho psa.

DOPORUČENÉ DÁVKOVÁNÍ			
VÁHA PSA - DENNÍ DÁVKA			
MĚSÍCE	VELKÁ		OBŘÍ
	g		g
2	250 – 320	340 – 385	
4	310 – 430	480 – 570	
6	360 – 470	500 – 600	
12	450 – 570	620 – 720	

Doporučené dávkování je pouze orientační.

ANALYTICKÉ SLOŽKY	
Hrubý protein	28%
Hrubý tuk	16%
Anorganické látky (hrubý popel)	7.5%
Hrubá vláknina	2.8%
Vápník	1.4%
Fosfor	0.99%

NUTRIČNÍ SLOŽENÍ		
A	Vitamin A (3a672a)	20.000 m.j./kg
D3	Vitamin D3 (3a671)	2.000 m.j./kg
E	Vitamin E (3a700)	146 mg/kg
Fe	(Síran železnatý monohydrát)	224 mg/kg
I	(Jodid draselný)	0.85 mg/kg
Cu	(Síran mědnatý pentahydrát)	23.96mg/kg
Mn	(Oxid manganatý)	56.1 mg/kg
Zn	(Oxid zinečnatý)	138.3 mg/kg
Se	(Seleničitan sodný)	0.21 mg/kg

Složení: dehydrované jehněčí maso 19%, čerstvé maso (drůbeží, vepřové, hovězí) 18%, lisované škvarky, bílá rýže, hnědá rýže, kukuřičná krupice, drůbeží tuk, řepná dužina, lososový extrakt, kukuřičný protein, směs sušeného ovoce, extrakt z drůbežích jater, ostropestřec mariánský, Yucca Shidigera, mořská řasa, chondroprotektiva, probiotické složky, minerální látky a vitamíny.



DATA PRO LOGISTIKU			
BALENÍ	OBJ. KÓD	EAN	PALETA
3 kg	470	8595045404255	135 ks
12 kg	473	8595045404170	45 ks

ADULT SMALL

PRO MALÁ PLEMENA

27 | 16



Kompletní superprémiové krmivo pro dospělé psy. Receptura s vysokým obsahem čerstvého masa, která je obohacena o ovoce, zeleninu, bylinky a spolu s rýží tvoří jedinečnou kombinaci pro skvělé trávení vašeho psa.

DOPORUČENÉ DÁVKOVÁNÍ	
VÁHA PSA	DENNÍ DÁVKA
kg	g
1 – 3	40 – 75
3 – 5	75 – 105
5 – 7	105 – 145
7 – 10	145 – 210

Doporučené dávkování je pouze orientační.

ANALYTICKÉ SLOŽKY	
Hrubý protein	27%
Hrubý tuk	16%
Anorganické látky (hrubý popel)	6.8%
Hrubá vláknina	2.5%
Vápník	1.5%
Fosfor	1.1%

NUTRIČNÍ SLOŽENÍ		
A	Vitamin A (3a672a)	19.000 m.j./kg
D3	Vitamin D3 (3a671)	1.900 m.j./kg
E	Vitamin E (3a700)	136 mg/kg
Fe	(Síran železnatý monohydrát)	188.6 mg/kg
I	(Jodid draselný)	0.82 mg/kg
Cu	(Síran mědnatý pentahydrát)	24.1 mg/kg
Mn	(Oxid manganatý)	56.4 mg/kg
Zn	(Oxid zinečnatý)	140.6 mg/kg
Se	(Seleničitan sodný)	0.26 mg/kg

Složení: dehydrované krůtí maso 20%, čerstvé maso (drůbeží, vepřové, hovězí) 18%, bílá rýže, hnědá rýže, kukuřičný protein, kukuřičná krupice, drůbeží tuk, řepná dužina, lososový extrakt, sušené mořské ryby, směs sušeného ovoce, extrakt z drůbežích jater, ostropestřec mariánský, Yucca Shidigera, mořská řasa, chondroprotektiva, probiotické složky, minerální látky a vitamíny.



DATA PRO LOGISTIKU			
BALENÍ	OBJ. KÓD	EAN	PALETA
3 kg	476	8595045404262	135 ks
12 kg	479	8595045404149	45 ks

ADULT ACTIVE

PRO VELKÁ PLEMENA

33 | 20



CERTIFIED
ISO
COMPANY



Kompletní superprémiové krmivo pro dospělé psy. Receptura s vysokým obsahem čerstvého masa, která byla speciálně navržena tak, aby pokryla potřeby aktivních psů a psů v zátěži.

DOPORUČENÉ DÁVKOVÁNÍ	
VÁHA PSA	DENNÍ DÁVKA
kg	g
1 – 10	50 – 130
10 – 20	130 – 250
20 – 30	250 – 360
30 – 40	360 – 450
40 – 50	450 – 540

Doporučené dávkování je pouze orientační.

ANALYTICKÉ SLOŽKY	
Hrubý protein	33%
Hrubý tuk	20%
Anorganické látky (hrubý popel)	5.1%
Hrubá vláknina	2.7%
Vápník	1.3%
Fosfor	0.93%

NUTRIČNÍ SLOŽENÍ		
A	Vitamin A (3a672a)	20.000 m.j./kg
D3	Vitamin D3 (3a671)	2.000 m.j./kg
E	Vitamin E (3a700)	147 mg/kg
Fe	(Síran železnatý monohydrát)	177 mg/kg
I	(Jodid draselný)	0.81 mg/kg
Cu	(Síran mědnatý pentahydrát)	22.72 mg/kg
Mn	(Oxid manganatý)	55.17 mg/kg
Zn	(Oxid zinečnatý)	138.4 mg/kg
Se	(Seleničitan sodný)	0.23 mg/kg

Složení: dehydrované drůbeží maso 26%, čerstvé maso (drůbeží, vepřové, hovězí) 18%, bílá rýže, hnědá rýže, drůbeží tuk, kukuřičná krupice, kukuřičný protein, řepná dužina, lososový extrakt, sušené mořské ryby, směs sušeného ovoce, extrakt z drůbežích jater, ostropestřec mariánský, Yucca Shidigera, mořská řasa, chondroprotektiva, probiotické složky, minerální látky a vitamíny.



DATA PRO LOGISTIKU			
BALENÍ	OBJ. KÓD	EAN	PALETA
3 kg	491	8595045404286	135 ks
12 kg	494	8595045404132	45 ks

ADULT BEEF

PRO STŘEDNÍ PLEMENA

32 | 18



CERTIFIED
ISO
COMPANY



Kompletní superprémiové krmivo pro dospělé psy. Receptura s vysokým obsahem čerstvého masa, která byla speciálně navržena tak aby pokryla potřeby aktivních psů a psů v zátěži, to vše navíc s hovězím masem.

DOPORUČENÉ DÁVKOVÁNÍ	
VÁHA PSA	DENNÍ DÁVKA
kg	g
1 – 10	50 – 130
10 – 20	130 – 250
20 – 30	250 – 360
30 – 40	360 – 450
40 – 50	450 – 540

Doporučené dávkování je pouze orientační.

ANALYTICKÉ SLOŽKY	
Hrubý protein	32%
Hrubý tuk	18%
Anorganické látky (hrubý popel)	4.5%
Hrubá vláknina	2.5%
Vápník	1.7%
Fosfor	1.2%

NUTRIČNÍ SLOŽENÍ		
A	Vitamin A (3a672a)	20.000 m.j./kg
D3	Vitamin D3 (3a671)	2.000 m.j./kg
E	Vitamin E (3a700)	148 mg/kg
Fe	(Síran železnatý monohydrát)	236 mg/kg
I	(Jodid draselný)	0.83 mg/kg
Cu	(Síran mědnatý pentahydrát)	23.55 mg/kg
Mn	(Oxid manganatý)	55.37 mg/kg
Zn	(Oxid zinečnatý)	139.4 mg/kg
Se	(Seleničitan sodný)	0.24 mg/kg

Složení: dehydrované hovězí maso 20%, čerstvé maso (drůbeží, vepřové, hovězí) 18%, bílá rýže, hnědá rýže, hovězí tuk, kukuřičná krupice, kukuřičný protein, lisované škvarky, lososový extrakt, řepná dužina, sušené mořské ryby, směs sušeného ovoce, extrakt z drůbežích jater, ostropestřec mariánský, Yucca Shidigera, mořská řasa, chondroprotektiva, probiotické složky, minerální látky a vitamíny.



DATA PRO LOGISTIKU			
BALENÍ	OBJ. KÓD	EAN	PALETA
3 kg	482	8595045404279	135 ks
12 kg	485	8595045404163	45 ks

ADULT LAMB

HYPOALERGENNÍ

27 | 15



CERTIFIED
ISO
COMPANY



Kompletní superprémiové krmivo pro dospělé psy. Hypoalergenní receptura s vysokým obsahem dehydrovaného jehněčího masa, která je svým složením vhodná především pro psy s citlivým zažíváním.

DOPORUČENÉ DÁVKOVÁNÍ	
VÁHA PSA	DENNÍ DÁVKA
kg	g
1 – 10	50 – 130
10 – 20	130 – 250
20 – 30	250 – 360
30 – 40	360 – 450
40 – 50	450 – 540

Doporučené dávkování je pouze orientační.

ANALYTICKÉ SLOŽKY	
Hrubý protein	27%
Hrubý tuk	15%
Anorganické látky (hrubý popel)	7.2%
Hrubá vláknina	2.9%
Vápník	1.39%
Fosfor	0.98%

NUTRIČNÍ SLOŽENÍ		
A	Vitamin A (3a672a)	20.000 m.j./kg
D3	Vitamin D3 (3a671)	2.000 m.j./kg
E	Vitamin E (3a700)	146 mg/kg
Fe	(Síran železnatý monohydrát)	220 mg/kg
I	(Jodid draselný)	0.85 mg/kg
Cu	(Síran měďnatý pentahydrát)	23.80 mg/kg
Mn	(Oxid manganatý)	56.1 mg/kg
Zn	(Oxid zinečnatý)	138.1 mg/kg
Se	(Seleničitan sodný)	0.22 mg/kg

Složení: dehydrované jehněčí maso z Nového Zélandu 20%, lisované škvarky, bílá rýže, hnědá rýže, kukuřičná krupice, řepná dužina, hovězí tuk, drůbeží tuk, lososový extrakt, kukuřičný protein, směs sušeného ovoce, extrakt z drůbežích jater, ostropestřec mariánský, Yucca Shidigera, mořská řasa, chondroprotektiva, probiotické složky, minerální látky a vitamíny.



DATA PRO LOGISTIKU			
BALENÍ	OBJ. KÓD	EAN	PALETA
3 kg	497	8595045404293	135 ks
12 kg	500	8595045404156	45 ks

ADULT FISH

PRO STŘEDNÍ PLEMENA SE ZELENINOU

25 | 12



CERTIFIED
ISO
COMPANY



Kompletní superprémiové krmivo pro dospělé psy. Receptura s vysokým obsahem čerstvého masa, která svým lehčím složením dodá správnou výživu i méně aktivním psům.

DOPORUČENÉ DÁVKOVÁNÍ	
VÁHA PSA	DENNÍ DÁVKA
kg	g
1 – 10	50 – 130
10 – 20	130 – 250
20 – 30	250 – 360
30 – 40	360 – 450
40 – 50	450 – 540

Doporučené dávkování je pouze orientační.

ANALYTICKÉ SLOŽKY	
Hrubý protein	25%
Hrubý tuk	12%
Anorganické látky (hrubý popel)	5.9%
Hrubá vláknina	2.7%
Vápník	1.28%
Fosfor	0.91%

NUTRIČNÍ SLOŽENÍ		
A	Vitamin A (3a672a)	20.000 m.j./kg
D3	Vitamin D3 (3a671)	2.000 m.j./kg
E	Vitamin E (3a700)	146 mg/kg
Fe	(Síran železnatý monohydrát)	209 mg/kg
I	(Jodid draselný)	0.85 mg/kg
Cu	(Síran měďnatý pentahydrát)	23.39 mg/kg
Mn	(Oxid manganatý)	57.15 mg/kg
Zn	(Oxid zinečnatý)	137.6 mg/kg
Se	(Seleničitan sodný)	0.22 mg/kg

Složení: čerstvé maso (drůbeží, vepřové, hovězí) 18%, dehydrované mořské ryby 17%, bílá rýže, hnědá rýže, lisované škvarky, kukuřičná krupice, lososový extrakt, drůbeží tuk, řepná dužina, kukuřičný protein, směs sušeného ovoce, extrakt z drůbežích jater, ostropestřec mariánský, Yucca Shidigera, mořská řasa, chondroprotektiva, probiotické složky, minerální látky a vitamíny.



DATA PRO LOGISTIKU			
BALENÍ	OBJ. KÓD	EAN	PALETA
3 kg	506	8595045404309	135 ks
12 kg	512	8595045404194	45 ks

SENIOR

PRO STŘEDNÍ PLEMENA

23 | 10



CERTIFIED
ISO
COMPANY



Kompletní superprémiové krmivo pro dospělé psy. Receptura s vysokým obsahem čerstvého masa, doplněná o vyšší obsah chondroprotektiv pro správnou výživu psích seniorů.

DOPORUČENÉ DÁVKOVÁNÍ	
VÁHA PSA	DENNÍ DÁVKA
kg	g
1 – 10	30 – 120
10 – 20	120 – 220
20 – 30	220 – 330
30 – 40	330 – 440
40 – 50	440 – 510

Doporučené dávkování je pouze orientační.

ANALYTICKÉ SLOŽKY	
Hrubý protein	23%
Hrubý tuk	10%
Anorganické látky (hrubý popel)	4.4%
Hrubá vláknina	2.8%
Vápník	1.39%
Fosfor	0.98%

NUTRIČNÍ SLOŽENÍ		
A	Vitamin A (3a672a)	15.000 m.j./kg
D3	Vitamin D3 (3a671)	1.500 m.j./kg
E	Vitamin E (3a700)	111 mg/kg
Fe	(Síran železnatý monohydrát)	164.5 mg/kg
I	(Jodid draselný)	0.60 mg/kg
Cu	(Síran měďnatý pentahydrát)	17.42 mg/kg
Mn	(Oxid manganatý)	46.57 mg/kg
Zn	(Oxid zinečnatý)	104.4 mg/kg
Se	(Seleničitan sodný)	0.16 mg/kg

Složení: čerstvé maso (kuřecí, vepřové, hovězí) 18%, dehydrované drůbeží maso 15%, rýže, kukuřičná krupice, pšenice, lisované škvarky, drůbeží tuk, řepná dužina, lososový extrakt, sušené mořské ryby, směs sušeného ovoce, extrakt z drůbežích jater, ostropestřec mariánský, Yucca Shidigera, mořská řasa, chondroprotektiva, probiotické složky, minerální látky a vitamíny.



DATA PRO LOGISTIKU			
BALENÍ	OBJ. KÓD	EAN	PALETA
3 kg	524	8595045404330	135 ks
12 kg	527	8595045404200	45 ks

ADULT INSECT

HYPOALERGENNÍ KRMIVO PRO DOSP. PSY

24 | 14



CERTIFIED
ISO
COMPANY



Kompletní superprémiové krmivo pro dospělé psy. Hypoalergenní receptura s vysokým obsahem hmyzího proteinu, která je vhodná především pro psy s intolerancí na nejčastěji používané živočišné bílkoviny.

DOPORUČENÉ DÁVKOVÁNÍ	
VÁHA PSA	DENNÍ DÁVKA
kg	g
5 – 10	55 – 115
10 – 20	115 – 230
20 – 30	230 – 340
30 – 40	340 – 490

Doporučené dávkování je pouze orientační.

ANALYTICKÉ SLOŽKY	
Hrubý protein	24%
Hrubý tuk	14%
Anorganické látky (hrubý popel)	7%
Hrubá vláknina	2.2%
Vápník	1.1%
Fosfor	0.8%

NUTRIČNÍ SLOŽENÍ		
A	Vitamin A (3a672a)	20.000 m.j./kg
D3	Vitamin D3 (3a671)	1.900 m.j./kg
E	Vitamin E (3a700)	300 mg/kg
Fe	(Síran železnatý monohydrát)	169 mg/kg
I	(Jodid draselný)	3.01 mg/kg
Cu	(Síran měďnatý pentahydrát)	22.52 mg/kg
Mn	(Oxid manganatý)	23.17 mg/kg
Zn	(Oxid zinečnatý)	204.4 mg/kg
Se	(Seleničitan sodný)	0.34 mg/kg

Složení: hmyzí protein 16%, bílá rýže, hnědá rýže, sušený hrách, drůbeží tuk, krmné kvasnice, řepná dužina, směs sušeného ovoce, extrakt z drůbežích jater, ostropestřec mariánský, Yucca Shidigera, mořská řasa, chondroprotektiva, probiotické složky, minerální látky a vitamíny.



DATA PRO LOGISTIKU			
BALENÍ	OBJ. KÓD	EAN	PALETA
3 kg	518	8595045404217	135 ks

CURATIVE

PRO STŘEDNÍ PLEMENA

24 | 12



CERTIFIED
ISO
COMPANY



Kompletní superprémiové krmivo pro dospělé psy. Hypoalergenní receptura s vysokým obsahem čerstvého masa s přidavkem přírodního uhlí, které přispívá k detoxikaci organismu, redukuje plynatost a napomáhá při zaživacích potížích.

DOPORUČENÉ DÁVKOVÁNÍ		ANALYTICKÉ SLOŽKY		NUTRIČNÍ SLOŽENÍ	
VÁHA PSA	DENNÍ DÁVKA				
kg	g				
5 – 10	55 – 115	Hrubý protein	24%	A	Vitamin A (3a672a) 18.000 m.j./kg
10 – 20	115 – 230	Hrubý tuk	12%	D3	Vitamin D3 (3a671) 1.800 m.j./kg
20 – 30	230 – 340	Anorganické látky (hrubý popel)	4.8%	E	Vitamin E (3a700) 132 mg/kg
30 – 40	340 – 490	Hrubá vláknina	2.6%	Fe	(Síran železnatý monohydrát) 174 mg/kg
		Vápník	1.18%	I	(Jodid draselný) 0.77 mg/kg
		Fosfor	0.88%	Cu	(Síran měďnatý pentahydrát) 21.42 mg/kg
				Mn	(Oxid manganatý) 53.17 mg/kg
				Zn	(Oxid zinečnatý) 126.4 mg/kg
				Se	(Seleničitan sodný) 0.22 mg/kg

Doporučené dávkování je pouze orientační.

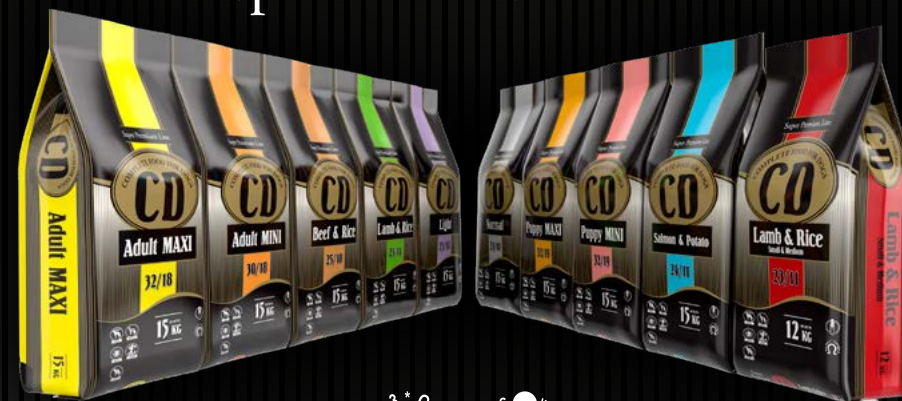
Složení: dehydrované drůbeží maso 20%, čerstvé maso (kuřecí, hovězí, vepřové) 18%, bílá rýže, hnědá rýže, drůbeží tuk, kukuřičná krupice, kukuřičný protein, řepná dužina, lososový extrakt, přírodní uhlí, sušené mořské ryby, směs sušeného ovoce, extrakt z drůbežích jater, ostropestřec mariánský, Yucca Shidigera, mořská řasa, chondroprotektiva, probiotické složky, minerální látky a vitamíny.



DATA PRO LOGISTIKU			
BALENÍ	OBJ. KÓD	EAN	PALETA
3 kg	521	8595045404224	135 ks



Super Premium Line



Krmiva řady CD obsahují nenasycené mastné kyseliny (Omega 3 a 6) jsou ve vyváženém poměru. Obsah makro i mikroprvků a vitamínů plně pokrývá potřebu dospělého psa. Vyšší obsah vitamínu C podporuje tvorbu biosyntézy kolagenu. Tím je zabezpečena správná regenerace kostní a chrupavkové tkáně. Společně s vitamínem C přispívá ke zvýšené odolnosti a zlepšenému imunitnímu systému podíl obsažených probiotik, které upravují pozitivně střevní mikroflóru.

CD PUPPY MINI

KOMPLETNÍ KRMIVO PRO ŠTĚNATA MALÝCH PLEMEN

32 | 19

Nenasycené mastné kyseliny (Omega 3 a 6) jsou ve vyváženém poměru. Obsah makro i mikroprvků plně pokrývá potřebu rostoucího štěněte malého plemene.



with Vitamin C
S vitamínem C

Omega 3 * Omega 6



Suroviny a ostatní speciálně použité doplňky tohoto krmiva umožňují správný a zdravý odchov štěňat malých plemen psů. Krmivo splňuje nejprísnější kritéria nutriční a dietetické hodnoty. Taktéž forma a tvar granulí je speciálně upravena pro malá plemena psů. Podíl bílkovin je zabezpečen především z látek živočišného původu (drůbeží maso a produkty drůbeže). Vitamíny plně pokrývají potřebu rostoucího štěněte, navíc je vyšší podíl vitamínu C, který podporuje biosyntézu kolagenu, potřebného pro optimální růst a vývoj kostní a chrupavkové tkáně.

DOPORUČENÉ DÁVKOVÁNÍ				
MĚSÍCE	VÁHA ŠTĚNĚTE - DENNÍ DÁVKA			
	TRPASLÍČÍ	MALÁ	STŘEDNÍ	
	g	g	g	
2	25 - 65	85 - 110	130 - 210	
4	35 - 80	125 - 150	210 - 280	
6	40 - 90	130 - 160	230 - 310	
12	80 - 120	150 - 200	280 - 360	

Doporučené dávkování je pouze orientační.

ANALYTICKÉ SLOŽKY	
Hrubý protein	32%
Hrubý tuk	19%
Anorganické látky (hrubý popel)	5.5%
Hrubá vláknina	2.8%
Vápník	1.3%
Fosfor	1.0%

NUTRIČNÍ SLOŽENÍ		
A	Vitamin A (3a672a)	19.000 m.j./kg
D3	Vitamin D3 (3a671)	1.900 m.j./kg
E	Vitamin E (3a700)	140 mg/kg
Fe	(Síran železnatý monohydrát)	180 mg/kg
I	(Jodid draselný)	0.75 mg/kg
Cu	(Síran měďnatý pentahydrát)	24 mg/kg
Mn	(Oxid manganatý)	50 mg/kg
Zn	(Oxid zinečnatý)	120 mg/kg
Se	(Seleničitan sodný)	0.23 mg/kg

Složení: maso a produkty živočišného původu (sušené drůbeží maso, sušené rybí maso, lososový extrakt, drůbeží játra), obiloviny (ryže, kukuřice), vedlejší výrobky rostlinného původu (kukuřičný glutén, cukrovarské řízky), tuky a oleje (drůbeží tuk, slunečnicový olej, lososový olej), kvasnice, Yucca Shidigera, probiotické látky, minerální látky a vitamíny. Dále obsahuje: antioxidanty, konzervanty, barviva, zchutňovač.

DATA PRO LOGISTIKU			
BALENÍ	OBJ. KÓD	EAN	PALETA
1 kg	14	8595045401728	400 ks
3 kg	15	8595045403265	135 ks
15 kg	16	8595045401735	36 ks



CD PUPPY MAXI

KOMPLETNÍ KRMIVO PRO ŠTĚNATA VELKÝCH PLEMEN

33 | 19

Podíl jednotlivých živin, ale i makro i mikroprvků je sestaven tak, aby byl zabezpečen správný vývoj společně s prevencí poruch kosterního a vazivového aparátu. Vitamíny plně pokrývají potřebu rostoucího štěněte.



with Vitamin C
S vitamínem C

Omega 3 * Omega 6



Speciálně použité suroviny a ostatní doplňky tohoto krmiva umožňují správný a zdravý odchov štěňat velkých plemen psů. Krmivo splňuje nejprísnější kritéria nutriční a dietetické hodnoty. Podíl bílkovin je zabezpečen především z látek živočišného původu (drůbeží maso a produkty z drůbeže). Vyšší podíl vitamínu C podporuje biosyntézu kolagenu potřebného pro optimální růst a vývoj kostní a chrupavkové tkáně.

DOPORUČENÉ DÁVKOVÁNÍ			
MĚSÍCE	VÁHA ŠTĚNĚTE - DENNÍ DÁVKA		
	VELKÁ		OBŘÍ
	g		g
2	250 - 320	340 - 385	
4	310 - 430	480 - 570	
6	360 - 470	500 - 600	
12	450 - 570	620 - 720	

Doporučené dávkování je pouze orientační.

ANALYTICKÉ SLOŽKY	
Hrubý protein	33%
Hrubý tuk	19%
Anorganické látky (hrubý popel)	5.5%
Hrubá vláknina	2.8%
Vápník	1.31%
Fosfor	1.0%

NUTRIČNÍ SLOŽENÍ		
A	Vitamin A (3a672a)	19.000 m.j./kg
D3	Vitamin D3 (3a671)	1.900 m.j./kg
E	Vitamin E (3a700)	140 mg/kg
Fe	(Síran železnatý monohydrát)	180 mg/kg
I	(Jodid draselný)	0.75 mg/kg
Cu	(Síran měďnatý pentahydrát)	24 mg/kg
Mn	(Oxid manganatý)	50 mg/kg
Zn	(Oxid zinečnatý)	120 mg/kg
Se	(Seleničitan sodný)	0.23 mg/kg

Složení: maso a produkty živočišného původu (sušené drůbeží maso, sušené rybí maso, lososový extrakt, drůbeží játra), obiloviny (ryže, kukuřice), vedlejší výrobky rostlinného původu (kukuřičný glutén, cukrovarské řízky), tuky a oleje (drůbeží tuk, slunečnicový olej, lososový olej), kvasnice, Yucca Shidigera, probiotické látky, minerální látky a vitamíny. Dále obsahuje: antioxidanty, konzervanty, barviva, zchutňovač.

DATA PRO LOGISTIKU			
BALENÍ	OBJ. KÓD	EAN	PALETA
1 kg	563	8595045401704	400 ks
3 kg	17	8595045403210	135 ks
15 kg	18	8595045401711	36 ks



CD ADULT MINI

KOMPLETNÍ KRMIVO PRO DOSPĚLÉ PSY MALÝCH PLEMEN

30 | 18

Vhodné pro březí a kojící feny.

Krmivo vytváří odolnost vůči stresům a zátěžím.

Zvyšuje odolnost imunitního systému Vašeho psa.



S Vitamínem C
with Vitamin C

Omega 3 * Omega 6



Speciální receptura tohoto krmiva splňuje moderní požadavky na výživu dospělých psů menších plemen. Krmivo je složeno jen z látek rostlinného a živočišného původu, které jsou pro psy prospěšné, mají vysokou stravitelnost, vysokou dietetickou hodnotu a nevyvolávají alergii (není obsažena sója, pšenice). Tvar a velikost granulí odpovídá požadavkům na výživu menších plemen.

DOPORUČENÉ DÁVKOVÁNÍ	
VÁHA PSA	DENNÍ DÁVKA
kg	g
1 – 5	50 – 130
5 – 10	135 – 250
10 – 15	255 – 360

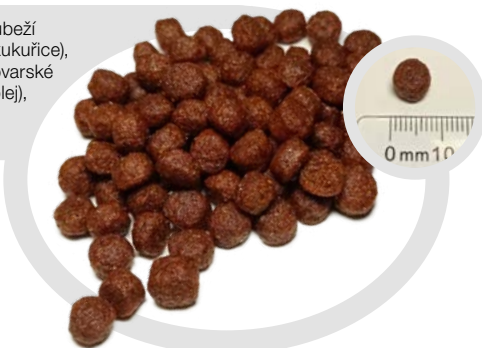
Doporučené dávkování je pouze orientační.

ANALYTICKÉ SLOŽKY	
Hrubý protein	30%
Hrubý tuk	18%
Anorganické látky (hrubý popel)	5.3%
Hrubá vláknina	2.9%
Vápník	1.2%
Fosfor	0.9%

NUTRIČNÍ SLOŽENÍ		
A	Vitamin A (3a672a)	18.500 m.j./kg
D3	Vitamin D3 (3a671)	1.800 m.j./kg
E	Vitamin E (3a700)	125 mg/kg
Fe	(Síran železnatý monohydrát)	190 mg/kg
I	(Jodid draselný)	0.75 mg/kg
Cu	(Síran mědnatý pentahydrát)	24 mg/kg
Mn	(Oxid manganatý)	50 mg/kg
Zn	(Oxid zinečnatý)	120 mg/kg
Se	(Seleničitan sodný)	0.23 mg/kg

Složení: maso a produkty živočišného původu (sušené drůbeží maso, sušené rybí maso, lososový extrakt), obiloviny (rýže, kukuřice), vedlejší výrobky rostlinného původu (kukuřičný glutén, cukrovarské řízký, tuky a oleje (drůbeží tuk, slunečnicový olej, lososový olej), kvasnice, Yucca Shidigera a minerální látky. Dále obsahuje: antioxidanty, konzervanty, barviva, zchutňovač.

DATA PRO LOGISTIKU			
BALENÍ	OBJ. KÓD	EAN	PALETA
1 kg	4	8595045401629	400 ks
3 kg	5	8595045403197	135 ks
15 kg	6	8595045401636	36 ks



CD ADULT MAXI

KOMPLETNÍ KRMIVO PRO DOSPĚLÉ PSY VELKÝCH PLEMEN

32 | 18

Obsah makro i mikroprvků plně pokrývá potřebu dospělého psa velkého plemene.

Neobsahuje sóju a pšenici.



S Vitamínem C
with Vitamin C

Omega 3 * Omega 6



Speciální receptura tohoto krmiva splňuje moderní požadavky na výživu dospělých psů větších plemen. Krmivo je složeno jen z látek rostlinného a živočišného původu, které jsou pro psy prospěšné, mají vysokou stravitelnost, vysokou dietetickou hodnotu a nevyvolávají alergii. Obsah všech potřebných živin s velmi vysokou stravitelností plně saturuje potřeby psů velkých plemen včetně březích a kojících fen.

DOPORUČENÉ DÁVKOVÁNÍ	
VÁHA PSA	DENNÍ DÁVKA
kg	g
1 – 10	50 – 130
10 – 20	135 – 250
20 – 30	255 – 360
30 – 40	365 – 450
40 – 50	460 – 540

Doporučené dávkování je pouze orientační.

ANALYTICKÉ SLOŽKY	
Hrubý protein	32%
Hrubý tuk	18%
Anorganické látky (hrubý popel)	5.4%
Hrubá vláknina	2.9%
Vápník	1.2%
Fosfor	0.9%

NUTRIČNÍ SLOŽENÍ		
A	Vitamin A (3a672a)	18.500 m.j./kg
D3	Vitamin D3 (3a671)	1.600 m.j./kg
E	Vitamin E (3a700)	125 mg/kg
Fe	(Síran železnatý monohydrát)	190 mg/kg
I	(Jodid draselný)	0.75 mg/kg
Cu	(Síran mědnatý pentahydrát)	24 mg/kg
Mn	(Oxid manganatý)	50 mg/kg
Zn	(Oxid zinečnatý)	120 mg/kg
Se	(Seleničitan sodný)	0.23 mg/kg

Složení: maso a produkty živočišného původu (sušené drůbeží maso, sušené rybí maso, lososový extrakt, drůbeží játra), obiloviny (rýže, kukuřice), vedlejší výrobky rostlinného původu (kukuřičný glutén, cukrovarské řízký, tuky a oleje (drůbeží tuk, slunečnicový olej, lososový olej), kvasnice, Yucca Shidigera, probiotické látky, minerální látky a vitamíny. Dále obsahuje: antioxidanty, konzervanty, barviva, zchutňovač.

DATA PRO LOGISTIKU			
BALENÍ	OBJ. KÓD	EAN	PALETA
1 kg	1	8595045401605	400 ks
3 kg	3	8595045403241	135 ks
15 kg	2	8595045401612	36 ks



CD LAMB & RICE SMALL & MEDIUM

KOMPLETNÍ KRMIVO - JEHNĚČÍ S RÝŽÍ, PRO MALÁ PLEMENA

23 | 11

Pro své složení a obsah látek chránících střevní mikroflóru a podporujících imunitní systém je krmivo mimořádně vhodné především pro psy s alergií, oslabené a v rekonvalescenci.



Krmivo splňuje nejpřísnější požadavky na kvalitní nutričně plynoucí výživu s velmi vysokou stravitelností a nízkým rizikem alergie. Tvar granulí byl speciálně vyvinut pro malá a střední plemena. Složka jehněčího masa zabezpečuje optimální aminokyselinové složení proteinů, rýže jako zdroj glycidové složky zvyšuje dietetiku a stravitelnost toho krmiva.

DOPORUČENÉ DÁVKOVÁNÍ	
VÁHA PSA	DENNÍ DÁVKA
kg	g
1 – 10	50 – 130
10 – 20	135 – 250
20 – 30	255 – 360
30 – 40	365 – 450
40 – 50	460 – 540

Doporučené dávkování je pouze orientační.

ANALYTICKÉ SLOŽKY	
Hrubý protein	23%
Hrubý tuk	11%
Anorganické látky (hrubý popel)	6.8%
Hrubá vláknina	4%
Vápník	1.5%
Fosfor	1.15%

NUTRIČNÍ SLOŽENÍ		
A	Vitamin A (3a672a)	16.000 m.j./kg
D3	Vitamin D3 (3a671)	1.600 m.j./kg
E	Vitamin E (3a700)	141 mg/kg
Fe	(Síran železnatý monohydrát)	190 mg/kg
I	(Jodid draselný)	0.9 mg/kg
Cu	(Síran měďnatý pentahydrát)	15 mg/kg
Mn	(Oxid manganatý)	70 mg/kg
Zn	(Oxid zinečnatý)	140 mg/kg
Se	(Seleničitan sodný)	0.3 mg/kg

Složení: dehydrované jehněčí maso 37%, bílá rýže 36%, drůbeží tuk, cukrovarské rýžky, pšeničné klíčky, sušená jablka 4%, kukuřičný gluten, lososový extrakt 3%, hydrolyzovaná drůbeží játra, probiotika, minerální látky a vitamíny, chondroprotektiva (kloubní výživa), Yucca Shidigera, ostropestřec mariánský, směs sušeného ovoce (brusinky, ostružiny, granátové jablko), mošská řasa, přírodní antioxidanty (extrakt z rozmarýnu).

DATA PRO LOGISTIKU			
BALENÍ	OBJ. KÓD	EAN	PALETA
1 kg	435	8595045404231	400 ks
3 kg	95	8595045403869	135 ks
12 kg	96	8595045403999	45 ks



CD LAMB & RICE

KOMPLETNÍ KRMIVO - JEHNĚČÍ S RÝŽÍ

23 | 11

Pro své živinové složení a obsah látek, chránících střevní mikroflóru a podporujících imunitní systém, je krmivo mimořádně vhodné především pro psy s alergií, psy oslabené a psy v rekonvalescenci.



Krmivo splňuje nejpřísnější požadavky na kvalitní, nutričně a dieteticky plynoucí výživu s velmi vysokou stravitelností a nízkým rizikem alergie. Je vhodné pro všechny kategorie dospělých psů včetně březích a kojících fen. Vysoce plynoucí složka jehněčího masa zabezpečuje optimální aminokyselinové složení proteinů. Rýže jako zdroj glycidové složky zvyšuje dietetiku a stravitelnost tohoto krmiva.

DOPORUČENÉ DÁVKOVÁNÍ	
VÁHA PSA	DENNÍ DÁVKA
kg	g
1 – 10	25 – 160
10 – 20	160 – 250
20 – 30	250 – 330
30 – 40	330 – 460
40 – 50	460 – 510

Doporučené dávkování je pouze orientační.

ANALYTICKÉ SLOŽKY	
Hrubý protein	23%
Hrubý tuk	11%
Anorganické látky (hrubý popel)	6.8%
Hrubá vláknina	4%
Vápník	1.41%
Fosfor	1.08%

NUTRIČNÍ SLOŽENÍ		
A	Vitamin A (3a672a)	16.000 m.j./kg
D3	Vitamin D3 (3a671)	1.600 m.j./kg
E	Vitamin E (3a700)	141 mg/kg
Fe	(Síran železnatý monohydrát)	190 mg/kg
I	(Jodid draselný)	0.9 mg/kg
Cu	(Síran měďnatý pentahydrát)	15 mg/kg
Mn	(Oxid manganatý)	70 mg/kg
Zn	(Oxid zinečnatý)	140 mg/kg
Se	(Seleničitan sodný)	0.3 mg/kg

Složení: maso a produkty živočišného původu (sušené skopové maso, drůbeží játra), obiloviny (rýže, kukuřice), vedlejší výrobky rostlinného původu (kukuřičný gluten, cukrovarské rýžky, pšeničné klíčky), tuky a oleje (drůbeží tuk, slunečnicový olej), kvasnice, Yucca Shidigera, minerální látky a vitamíny. Dále obsahuje: antioxidanty, konzervanty, barviva, zchutňovač.

DATA PRO LOGISTIKU			
BALENÍ	OBJ. KÓD	EAN	PALETA
1 kg	97	8595045401681	400 ks
3 kg	10	8595045403227	135 ks
15 kg	11	8595045401698	36 ks



CD BEEF & RICE

KOMPLETNÍ KRMIVO PRO PSY - HOVĚZÍ S RÝŽÍ

25 | 10

Vysoká chutnost krmiva.
Optimalizovaná velikost a tvar
granulí.

U starších psů předchází vyklání
a vypadávání zubů.

Vyšší odolnost vůči stresům.



Složení tohoto krmiva je založeno především na podílu hovězího masa jako základní suroviny živočišného původu a podílu rýže jako zdroje glycidové složky. Nejsou použita rostlinná krmiva, která mohou působit alergií (soja, pšenice). Při velmi příznivé ceně se tak jedná o krmivo s vysokou stravitelností a dietetickou hodnotou.

DOPORUČENÉ DÁVKOVÁNÍ	
VÁHA PSA	DENNÍ DÁVKA
kg	g
1 – 10	25 – 160
10 – 20	160 – 250
20 – 30	250 – 330
30 – 40	330 – 460
40 – 50	460 – 510

Doporučené dávkování je pouze orientační.

ANALYTICKÉ SLOŽKY	
Hrubý protein	25%
Hrubý tuk	10%
Anorganické látky (hrubý popel)	6.5%
Hrubá vláknina	3.2%
Vápník	1.37%
Fosfor	1.04%

NUTRIČNÍ SLOŽENÍ		
A	Vitamin A (3a672a)	13.450 m.j./kg
D3	Vitamin D3 (3a671)	1.300 m.j./kg
E	Vitamin E (3a700)	110 mg/kg
Fe	(Síran železnatý monohydrát)	264 mg/kg
I	(Jodid draselný)	0.85 mg/kg
Cu	(Síran mědnatý pentahydrát)	15 mg/kg
Mn	(Oxid manganatý)	65 mg/kg
Zn	(Oxid zinečnatý)	130 mg/kg
Se	(Seleničitan sodný)	0.8 mg/kg

Složení: maso a produkty živočišného původu (sušené maso, hovězí maso lisované, hydrolyzovaná játra, lososový extrakt), obiloviny (rýže, kukuřice), vedlejší výrobky rostlinného původu (kukuřičný gluten, cukrovarské řízký), tuky a oleje (drůbeží tuk, hovězí lůj, lososový olej), kvasnice, Yucca Shidigera, rozmarýnový extrakt, minerální látky a vitamíny. Dále obsahuje: antioxidanty, konzervanty, barviva, zchutňovač.



DATA PRO LOGISTIKU			
BALENÍ	OBJ. KÓD	EAN	PALETA
1 kg	7	8595045401643	400 ks
3 kg	8	8595045403272	135 ks
15 kg	9	8595045401650	36 ks

CD SALMON & POTATO

KOMPLETNÍ KRMIVO PRO PSY - LOSOS S BRAMBOREM

24 | 11

Vhodné pro psy obézní popřípadě psy v rekonvalescenci. Složka bílkovin je zabezpečena lososovou rybí surovinou a glycidová složka bramborovým škrobem.

Vhodné pro březí a kojící feny.



Použité suroviny vytváří krmivo, které splňuje nejpřísnější požadavky na kvalitní nutričně a dieteticky plnohodnotné krmivo s velmi vysokou stravitelností a velmi nízkým rizikem alergie. Jedná se o krmivo vhodné pro všechny kategorie dospělých psů včetně březích a kojících fen, které jsou alergicky náchylné na ostatní druhy krmiv.

DOPORUČENÉ DÁVKOVÁNÍ	
VÁHA PSA	DENNÍ DÁVKA
kg	g
5 – 10	60 – 110
10 – 20	110 – 220
20 – 30	220 – 330
30 – 40	330 – 480

Doporučené dávkování je pouze orientační.

ANALYTICKÉ SLOŽKY	
Hrubý protein	24%
Hrubý tuk	11%
Anorganické látky (hrubý popel)	4.6%
Hrubá vláknina	2.9%
Vápník	1.4%
Fosfor	1.07%

NUTRIČNÍ SLOŽENÍ		
A	Vitamin A (3a672a)	14.200 m.j./kg
D3	Vitamin D3 (3a671)	1.400 m.j./kg
E	Vitamin E (3a700)	124 mg/kg
Fe	(Síran železnatý monohydrát)	150 mg/kg
I	(Jodid draselný)	0.7 mg/kg
Cu	(Síran mědnatý pentahydrát)	13 mg/kg
Mn	(Oxid manganatý)	65 mg/kg
Zn	(Oxid zinečnatý)	125 mg/kg
Se	(Seleničitan sodný)	0.35 mg/kg

Složení: maso a produkty živočišného původu 31% (dehydrované drůbeží maso, dehydrované rybí maso, dehydrovaná drůbeží játra, lososový extrakt), sušené brambory, obiloviny (rýže, kukuřice), vedlejší výrobky rostlinného původu (kukuřičný gluten, cukrovarské řízký), tuky a oleje (drůbeží tuk, lososový olej), kvasnice, Yucca Shidigera, minerální látky a vitamíny. Dále obsahuje antioxidanty, konzervanty, barviva.



DATA PRO LOGISTIKU			
BALENÍ	OBJ. KÓD	EAN	PALETA
1 kg	441	8595045401742	400 ks
3 kg	12	8595045403203	135 ks
15 kg	13	8595045401759	36 ks

CD NORMAL

KOMPLETNÍ KRMIVO PRO PSY VŠECH PLEMEN

23 | 10

U starších psů předchází vypadávání zubů, včetně velmi dobré regenerace a prevenci vůči infekčním chorobám a dobré přijetí stravy. Zabezpečuje to vysoká chuťnost, velikost a tvar jednotlivých granulí.



Složení tohoto krmiva je založeno především na podílu drůbežního a vepřového masa jako základní suroviny živočišného původu a podílu rýže jako zdroje glycidové složky. Jedná se o krmivo s vysokou stravitelností a dietetickou hodnotou. Obsah a podíl bílkovin a tuku splňuje požadavky na výživu všech dospělých psů, kteří jsou chováni bez výrazné zátěže. Zářadné komponenty vytvářejí krmivo o vysoké chuťnosti.

DOPORUČENÉ DÁVKOVÁNÍ	
VÁHA PSA	DENNÍ DÁVKA
kg	g
1 – 10	25 – 160
10 – 20	160 – 250
20 – 30	250 – 330
30 – 40	330 – 460
40 – 50	460 – 510

Doporučené dávkování je pouze orientační.

ANALYTICKÉ SLOŽKY	
Hrubý protein	23%
Hrubý tuk	10%
Anorganické látky (hrubý popel)	7.5%
Hrubá vláknina	3.1%
Vápník	1.5%
Fosfor	1.15%

NUTRIČNÍ SLOŽENÍ		
A	Vitamin A (3a672a)	9.000 m.j./kg
D3	Vitamin D3 (3a671)	850 m.j./kg
E	Vitamin E (3a700)	80 mg/kg
Fe	(Síran železnatý monohydrát)	157 mg/kg
I	(Jodid draselný)	0.78 mg/kg
Cu	(Síran mědnatý pentahydrát)	16 mg/kg
Mn	(Oxid manganatý)	58 mg/kg
Zn	(Oxid zinečnatý)	110 mg/kg
Se	(Seleničitan sodný)	0.85 mg/kg

Složení: maso a výrobky živočišného původu 36% (dehydratované vepřové maso, dehydratované drůbeží maso, dehydratované drůbeží játra), obiloviny (pšenice, rýže), tuky a oleje (vepřový tuk, lososový olej), kvasnice, Yucca Shidigera, minerální látky a vitamíny. Dále obsahuje antioxidanty, konzervanty, barviva.



DATA PRO LOGISTIKU			
BALENÍ	OBJ. KÓD	EAN	PALETA
1 kg	19	8595045401667	400 ks
3 kg	20	8595045403258	135 ks
15 kg	21	8595045401674	36 ks

CD LIGHT

KOMPLETNÍ KRMIVO PRO PSY VŠECH PLEMEN

23 | 10

Vyšší obsah vitamínu C podporuje tvorbu biosyntézy kolagenu. Tím je zabezpečena správná regenerace kostní a chrupavkové tkáně, včetně dobrého hojení ran. U starších psů je to i prevence vůči vyklání a vypadávání zubů.



Použité suroviny tohoto krmiva zabezpečují nižší příjem podílu bílkovin a energie při vysokém standardu dietetiky a žádoucí kvalitě bílkoviny a tuku. Jednotlivé složky krmiva (především drůbeží maso a produkty z drůbeže včetně rýže) vytvářejí předpoklad optimální stravy pro psy starší, nebo psy obézní. Při sníženém podílu bílkoviny a energie je ale zachována plnohodnotná skladba makro i mikroprvků, včetně podílu vitamínů.

DOPORUČENÉ DÁVKOVÁNÍ	
VÁHA PSA	DENNÍ DÁVKA
kg	g
1 – 10	25 – 160
10 – 20	160 – 250
20 – 30	250 – 330
30 – 40	330 – 460
40 – 50	460 – 510

Doporučené dávkování je pouze orientační.

ANALYTICKÉ SLOŽKY	
Hrubý protein	23%
Hrubý tuk	10%
Anorganické látky (hrubý popel)	7.2%
Hrubá vláknina	3.3%
Vápník	1.13%
Fosfor	0.9%

NUTRIČNÍ SLOŽENÍ		
A	Vitamin A (3a672a)	14.000 m.j./kg
D3	Vitamin D3 (3a671)	1.400 m.j./kg
E	Vitamin E (3a700)	120 mg/kg
Fe	(Síran železnatý monohydrát)	150 mg/kg
I	(Jodid draselný)	0.6 mg/kg
Cu	(Síran mědnatý pentahydrát)	11 mg/kg
Mn	(Oxid manganatý)	55 mg/kg
Zn	(Oxid zinečnatý)	105 mg/kg
Se	(Seleničitan sodný)	0.18 mg/kg

Složení: maso a produkty živočišného původu (sušené drůbeží maso, sušené rybí maso, lososový extrakt), obiloviny (rýže, kukuřice), vedlejší výrobky rostlinného původu (kukuřičný gluten, cukrovarské řízký), tuky a oleje (drůbeží tuk, slunečnicový olej, lososový olej), kvasnice, Yucca Shidigera, minerální látky a vitamíny. Dále obsahuje: antioxidanty, konzervanty, barviva, zchutňovač.



DATA PRO LOGISTIKU			
BALENÍ	OBJ. KÓD	EAN	PALETA
1 kg	22	8595045401766	400 ks
3 kg	91	8595045404347	135 ks
15 kg	23	8595045401773	36 ks



EXCELLENT®

HIGH QUALITY



ULTRA PREMIUM LINE

Krmivo řady Ultra Premium Line obsahuje Arktický král (směs malých korýšů) obohacuje krmivo o nenasycené mastné kyseliny Omega 3 a Omega 6, které mají vliv na imunitní systém. Přidáním Glukosaminu, Hydrochloridu a Chondroitinu bylo pamatováno na pohybový aparát psů. Ostropestřec mariánský svým působením v organismu napomáhá odbourávat škodlivé látky a celkově tak šetří organismus Vašeho psa.

EXCELLENT CHICKEN

KOMPLETNÍ KRMIVO PRO PSY MALÝCH A STŘEDNÍCH PLEMEN

29 | 15

vhodné od 12 měsíců věku psa

EXCELLENT CHICKEN



ULTRA PREMIUM LINE

Ultraprémiové krmivo je zcela unikátní svým složením a surovinami. Předností tohoto krmiva je použití nejmodernější technologie a zpracování čerstvého masa do tohoto produktu. Při jeho výrobě se používá min. 40% čerstvého kuřecího masa a min. 36% bílé rýže, což představuje vynikající kombinaci výživy a stravitelnosti, která svým složením zabraňuje vzniku alergií na pšenici a sóju.



DOPORUČENÉ DÁVKOVÁNÍ		ANALYTICKÉ SLOŽKY		NUTRIČNÍ SLOŽENÍ	
VÁHA PSA	DENNÍ DÁVKA				
kg	g				
1 – 2	50 – 80	Hrubý protein	29%	A	Vitamin A (3a672a) 22.000 m.j./kg
2 – 5	80 – 130	Hrubý tuk	15%	D3	Vitamin D3 (3a671) 2.200 m.j./kg
5 – 10	130 – 200	Anorganické látky (hrubý popel)	4.9%	E	Vitamin E (3a700) 159 mg/kg
10 – 15	200 – 350	Hrubá vláknina	2.1%	Fe	(Síran železnatý monohydrát) 216,56 mg/kg
15+	350+	Vápník	1.38%	I	(Jodid draselný) 0.89 mg/kg
		Fosfor	1.05%	Cu	(Síran měďnatý pentahydrát) 23.2 mg/kg
				Mn	(Oxid manganatý) 66.91 mg/kg
				Zn	(Oxid zinečnatý) 151.65 mg/kg
				Se	(Seleničitan sodný) 0.29 mg/kg

Doporučené dávkování je pouze orientační.

Složení: maso a produkty živočišného původu (čerstvé drůbeží maso, krabí moučka), obiloviny (kvalitní rýže), vedlejší výrobky rostlinného původu (kukuřičný gluten, cukrovarské řízky), tuky a oleje (drůbeží tuk), Yucca Shidigera, ostropestřec mariánský, minerální látky a vitamíny. Dále obsahuje: antioxidanty, konzervanty a zchutňovačlá.



DATA PRO LOGISTIKU			
BALENÍ	OBJ. KÓD	EAN	PALETA
3 kg	71	8595045402787	135 ks

PRO PSY ALERGICKÉ NA KUŘECÍ MASO

EXCELLENT BEEF

KOMPLETNÍ KRMIVO PRO PSY MALÝCH A STŘEDNÍCH PLEMEN

26 | 15

vhodné od 12
měsíců věku psa



ULTRA PREMIUM LINE



Ultrapremiové krmivo s vynikající stravitelností a chutností. Je vyrobeno z čerstvého hovězího masa. Krmivo neobsahuje žádné sušené dehydrované maso (moučky), pšenici a sóju. Ultrapremiové krmivo je zcela unikátní svým složením, surovinami a nízkým obsahem anorganických látek (popela). Předností tohoto krmiva je použití nejmodernější technologie a zpracování čerstvého masa. Při jeho výrobě se používá min. 50% čerstvého hovězího masa a min. 28% bílé rýže, což představuje vynikající kombinaci výživy a stravitelnosti, která svým složením zabraňuje vzniku alergií na pšenici, sóju a kuřecí maso.

DOPORUČENÉ DÁVKOVÁNÍ	
VÁHA PSA	DENNÍ DÁVKA
kg	g
1 – 2	50 – 80
2 – 5	80 – 130
5 – 10	130 – 200
10 – 15	200 – 350
15+	350+

Doporučené dávkování je pouze orientační.

ANALYTICKÉ SLOŽKY	
Hrubý protein	26%
Hrubý tuk	15%
Anorganické látky (hrubý popel)	4.7%
Hrubá vláknina	2%
Vápník	1.35%
Fosfor	1.03%

NUTRIČNÍ SLOŽENÍ		
A	Vitamin A (3a672a)	19.000 m.j./kg
D3	Vitamin D3 (3a671)	1.900 m.j./kg
E	Vitamin E (3a700)	137 mg/kg
Fe	(Síran železnatý monohydrát)	262.56 mg/kg
I	(Jodid draselný)	0.8 mg/kg
Cu	(Síran měďnatý pentahydrát)	22.5 mg/kg
Mn	(Oxid manganatý)	55.19 mg/kg
Zn	(Oxid zinečnatý)	131.97 mg/kg
Se	(Seleničitan sodný)	0.27 mg/kg

Složení: čerstvé hovězí maso (min. 50%), rýže (min. 28%), hovězí lůj, kukuřičný glutén, Salmon Pro - výtažek z mořských ryb, cukrovarské řízký, Antarctic krill (min. 2%), hydrolyzovaná drůbeží játra, sušená jablka, sušená vejce, glukosamin 300 mg/kg, chondroitin sulfát - 210 mg/kg, Yucca Shidigera - 200 mg/kg, ostropestřec mariánský - 900 mg/kg, směs (brusinky, ostružiny, granátové jablko) - 600 mg/kg, přírodní antioxidant (extrakt z rozmarýnu), minerální látky a vitamíny.



DATA PRO LOGISTIKU			
BALENÍ	OBJ. KÓD	EAN	PALETA
300 g	72	8595045402855	25 ks/kart.
3 kg	73	8595045402862	135 ks

PRO PSY ALERGICKÉ NA KUŘECÍ MASO

EXCELLENT RABBIT

KOMPLETNÍ KRMIVO PRO PSY MALÝCH A STŘEDNÍCH PLEMEN

25 | 14

vhodné od 12
měsíců věku psa



ULTRA PREMIUM LINE



Ultrapremiové krmivo s vynikající stravitelností a chutností. Je vyrobeno z čerstvého králíčího masa. Krmivo neobsahuje žádné sušené dehydrované maso (moučky), pšenici a sóju. Ultrapremiové krmivo je zcela unikátní svým složením, surovinami a nízkým obsahem anorganických látek (popela). Předností tohoto krmiva je použití nejmodernější technologie a zpracování čerstvého masa. Při jeho výrobě se používá min. 50% čerstvého králíčího masa a min. 28% bílé rýže, což představuje vynikající kombinaci výživy a stravitelnosti, která svým složením zabraňuje vzniku alergií na pšenici, sóju a kuřecí maso.

DOPORUČENÉ DÁVKOVÁNÍ	
VÁHA PSA	DENNÍ DÁVKA
kg	g
1 – 2	50 – 80
2 – 5	80 – 130
5 – 10	130 – 200
10 – 15	200 – 350
15+	350+

Doporučené dávkování je pouze orientační.

ANALYTICKÉ SLOŽKY	
Hrubý protein	25%
Hrubý tuk	14%
Anorganické látky (hrubý popel)	4.8%
Hrubá vláknina	2.1%
Vápník	1.29%
Fosfor	0.97%

NUTRIČNÍ SLOŽENÍ		
A	Vitamin A (3a672a)	19.000 m.j./kg
D3	Vitamin D3 (3a671)	1.900 m.j./kg
E	Vitamin E (3a700)	138 mg/kg
Fe	(Síran železnatý monohydrát)	192.05 mg/kg
I	(Jodid draselný)	0.76 mg/kg
Cu	(Síran měďnatý pentahydrát)	21.82 mg/kg
Mn	(Oxid manganatý)	54.66 mg/kg
Zn	(Oxid zinečnatý)	129.41 mg/kg
Se	(Seleničitan sodný)	0.26 mg/kg

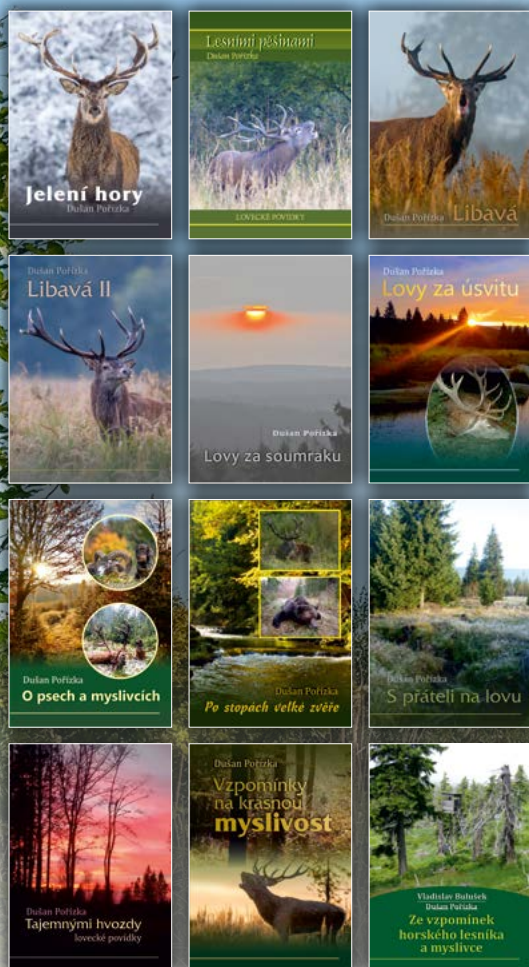
Složení: čerstvé králíčí maso (min. 50%), rýže (min. 28%), hovězí lůj, kukuřičný glutén, Salmon Pro - výtažek z mořských ryb, cukrovarské řízký, Antarctic krill (min. 2%), hydrolyzovaná drůbeží játra, sušená jablka, sušená vejce, glukosamin 300 mg/kg, chondroitin sulfát - 210 mg/kg, Yucca Shidigera - 200 mg/kg, ostropestřec mariánský - 900 mg/kg, směs (brusinky, ostružiny, granátové jablko) - 600 mg/kg, přírodní antioxidant (extrakt z rozmarýnu), minerální látky a vitamíny.



DATA PRO LOGISTIKU			
BALENÍ	OBJ. KÓD	EAN	PALETA
300 g	68	8595045402879	25 ks/kart.
3 kg	69	8595045402886	135 ks

DUŠAN POŘÍZKA

KNIHY S MYSLIVECKOU TÉMATIKOU



e-mail: dusan.porizka@seznam.cz

www.dusanporizka.cz

DELIKAN

ORIGINAL

SINCE 1990



COAT CARE
PÉČE O SRST
STAROSTLIVOST O SRST
PFLEGE DES FELLS
PIELÉGNACIA SIERŠCI
SZŐRMEÁPOLÁS



HEALTHY GROWTH
ZDRAVÝ RŮST
ZDRAVÝ RAST
GESUNDES WACHSTUM
ZDROWY WZROST
EGÉSZSÉGES NŐVEKEDÉS



GREAT TASTE
VYNIKAJÍCÍ CHUŤ
SKVELÁ CHUŤ
HERVORRAGENDER
GESCHMACK
DOSKONALÝ SMAK
KIVÁLÓ ÍZŰ



IMMUNITY SUPPORT
PODPORA IMUNITY
PODPORA IMUNITY
UNTERSTÜTZUNG DER
IMMUNITÄT
WSPARCIE ODPORNOŚCI
AZ IMMUNITÁS TÁMOGATÁSA



HIGH DIGESTIBILITY
SNADNÁ STRAVITELNOST
VYNIKAJÚCA STRÁVITEĽNOSŤ
LEICHT VERDAULICH
ŁATWA STRAWNOŚĆ
KÖNNYŰ EMESZTHETŐSÉG



TEETH & BONES
ZUBY A KOSTI
ZUBY A KOSTI
ZÄHNE & KNOCHEN
ZĘBY I KOŚCI
FOGAK ÉS CSONTOK



VITALITY
VITALITA
VITALITA
VITALITÄT
VITALNOŚĆ
VITALITÁS



JOINT HEALTH
ZDRAVÉ KLBOUY
ZDRAVIE KLBOV
GESUNDE GELENKE
ZDROWIE STAWY
EGÉSZSÉGES ÍZÜLETEK



12 kg up to 38 days* feed

1 - 7 Years

DELIKAN

ORIGINAL

SINCE 1990

BEZ SÓJI,
PŠENICE
A VEPŘ. MASA



KOMPLETNÍ PRÉMIOVÉ KRMIVO PRO ŠTĚNATA
VŠECH PLEMEN

JUNIOR

30 | 17



Kompletní prémiové krmivo pro štěňata všech plemen. **DELIKAN ORIGINAL JUNIOR má vysoký obsah kvalitních bílkovin** (sušené drůbeží maso) a kvalitního tuku, které jsou zárukou zdravého růstu vašeho psa. Chondroprotektiva jsou zárukou kvalitního vývoje pohybového aparátu. Lososový extrakt (Salmon Pro) obsažený v krmivu působí na kvalitu srsti vašeho psa. Velikost granulí je přizpůsobena rostoucím psům. Krmivo neobsahuje pšenici, sóju a vepřové maso.

DOPORUČENÉ DÁVKOVÁNÍ				
VĚK PSA MĚSÍCE	VÁHA PSA - DENNÍ DÁVKA			
	SMALL	MEDIUM	BIG	GIANT
	g	g	g	g
2 - 4	85 - 100	130 - 210	250 - 320	340 - 385
4 - 6	125 - 150	210 - 280	310 - 430	480 - 570
6 - 12	130 - 160	230 - 310	360 - 470	500 - 600
12+	Original Adult	Original Adult	Original Adult	Original Adult

Doporučené dávkování je pouze orientační.

ANALYTICKÉ SLOŽKY	
Hrubý protein	30%
Hrubý tuk	17%
Anorganické látky (hrubý popel)	6.5%
Hrubá vláknina	1.9%
Vápník	1.39%
Fosfor	1.09%

NUTRIČNÍ SLOŽENÍ		
A	Vitamin A (3a672a)	18.500 m.j./kg
D3	Vitamin D3 (3a671)	1.850 m.j./kg
E	Vitamin E (3a700)	135 mg/kg
Fe	(Síran železnatý monohydrát)	141 mg/kg
I	(Jodid draselný)	0.70 mg/kg
Cu	(Síran mědnatý pentahydrát)	18 mg/kg
Mn	(Oxid manganatý)	51 mg/kg
Zn	(Oxid zinečnatý)	120 mg/kg
Se	(Seleničitan sodný)	0.20 mg/kg

Složení: dehydrované drůbeží maso - 44%, rýže, drůbeží tuk - 10%, sušená řepná dužina, sušená jablka, Salmon Pro - výtažek z mořských ryb - 3%, hydrolyzovaná drůbeží játra, rozmarýnový olej, ostropestřec mariánský, glukosamin - 300 mg/kg, chondroitin sulfát - 210 mg/kg, Yucca Shidigera, minerální látky a vitamíny.

DATA PRO LOGISTIKU			
BALENÍ	OBJ. KÓD	EAN	PALETA
1 kg	59	8595045402992	300 ks
12 kg	58	8595045402930	45 ks



DELIKAN

ORIGINAL

SINCE 1990

BEZ SÓJI,
PŠENICE
A VEPŘ. MASA



KOMPLETNÍ PRÉMIOVÉ KRMIVO PRO DOSPĚLÉ PSY
VŠECH PLEMEN V BĚŽNÉ ZÁTĚŽI

ADULT

27 | 15



Kompletní prémiové krmivo pro dospělé psy všech plemen v běžné zátěži. Krmivo obsahuje sušené drůbeží maso, které je zdrojem vysokého obsahu bílkovin. Lososový extrakt má příznivý vliv na kvalitu srsti vašeho psa. **DELIKAN ORIGINAL ADULT udržuje psa zdravého a silného.** Krmivo neobsahuje pšenici, sóju a vepřové maso.

DOPORUČENÉ DÁVKOVÁNÍ	
VÁHA PSA	DENNÍ DÁVKA
kg	g
1 - 10	50 - 100
10 - 20	100 - 200
20 - 30	200 - 310
30 - 40	310 - 420
40 - 50	420 - 510

Doporučené dávkování je pouze orientační.

ANALYTICKÉ SLOŽKY	
Hrubý protein	27%
Hrubý tuk	15%
Anorganické látky (hrubý popel)	6.3%
Hrubá vláknina	2.1%
Vápník	1.36%
Fosfor	1.07%

NUTRIČNÍ SLOŽENÍ		
A	Vitamin A (3a672a)	16.000 m.j./kg
D3	Vitamin D3 (3a671)	1.600 m.j./kg
E	Vitamin E (3a700)	120 mg/kg
Fe	(Síran železnatý monohydrát)	132 mg/kg
I	(Jodid draselný)	0.65 mg/kg
Cu	(Síran mědnatý pentahydrát)	16 mg/kg
Mn	(Oxid manganatý)	47 mg/kg
Zn	(Oxid zinečnatý)	110 mg/kg
Se	(Seleničitan sodný)	0.18 mg/kg

Složení: dehydrované drůbeží maso - 41%, rýže, drůbeží tuk, sušená řepná dužina, sušená jablka, Salmon Pro - výtažek z mořských ryb - 3%, hydrolyzovaná drůbeží játra, rozmarýnový olej, ostropestřec mariánský, glukosamin - 300 mg/kg, chondroitin sulfát - 210 mg/kg, probiotika, Yucca Shidigera, minerální látky a vitamíny.

DATA PRO LOGISTIKU			
BALENÍ	OBJ. KÓD	EAN	PALETA
1 kg	65	8595045402985	300 ks
12 kg	64	8595045402947	45 ks



DELIKAN

ORIGINAL

SINCE 1990

**BEZ SÓJI
A VEPŘOVÉHO
MASA**

**BEZ SÓJI,
PŠENICE
A VEPŘ. MASA**

DELIKAN

ORIGINAL

SINCE 1990


**KOMPLETNÍ PRÉMIOVÉ KRMIVO PRO DOSPĚLÉ PSY
VŠECH PLEMEN VE VĚKU 1 - 7 LET
V BĚŽNÉ ZÁTĚŽI**

BALANCE

23 | 11



Kompletní prémiové krmivo pro dospělé psy všech plemen. Krmivo obsahuje sušené drůbeží maso, které je jedinečným zdrojem obsahu bílkovin. Obsah bílkovin a tuků je přizpůsoben potřebám psů s normální aktivitou. **DELIKAN ORIGINAL BALANCE** výborně pokrývá veškeré potřeby psa, proto není nutné k němu přidávat jakékoli doplňky. Krmivo neobsahuje sóju a vepřové maso.

DOPORUČENÉ DÁVKOVÁNÍ	
VÁHA PSA	DENNÍ DÁVKA
kg	g
1 – 10	50 – 120
10 – 20	120 – 230
20 – 30	230 – 350
30 – 40	350 – 480
40 – 50	480 – 560

Doporučené dávkování je pouze orientační.

ANALYTICKÉ SLOŽKY	
Hrubý protein	23%
Hrubý tuk	11%
Anorganické látky (hrubý popel)	6.3%
Hrubá vláknina	2.7%
Vápník	1.25%
Fosfor	0.95%

NUTRIČNÍ SLOŽENÍ		
A	Vitamin A (3a672a)	12.000 m.j./kg
D3	Vitamin D3 (3a671)	1.200 m.j./kg
E	Vitamin E (3a700)	115 mg/kg
Fe	(Síran železnatý monohydrát)	102 mg/kg
I	(Jodid draselný)	0.75 mg/kg
Cu	(Síran měďnatý pentahydrát)	16.3 mg/kg
Mn	(Oxid manganatý)	66 mg/kg
Zn	(Oxid zinečnatý)	89 mg/kg
Se	(Seleničitan sodný)	0.23 mg/kg

Složení: pšenice, dehydrované drůbeží maso - 28%, drůbeží tuk - 8%, sušená řepná dužina, sušená jablka, hydrolyzovaná drůbeží játra, rozmarýnový olej, glukosamin - 200 mg/kg, chondroitin sulfát - 150 mg/kg, Yucca Shidigera, minerální látky a vitamíny.



DATA PRO LOGISTIKU			
BALENÍ	OBJ. KÓD	EAN	PALETA
1 kg	63	8595045403005	300 ks
12 kg	62	8595045402954	45 ks


**KOMPLETNÍ PRÉMIOVÉ KRMIVO S HOVĚZÍM MASEM
A RÝŽÍ PRO DOSPĚLÉ PSY VŠECH PLEMEN VE VĚKU
1 - 7 LET V BĚŽNÉ ZÁTĚŽI**

CONDITION BEEF

28 | 14



Kompletní krmivo s hovězím masem a rýží pro dospělé psy všech plemen v běžné zátěži. Kvalitní sušené hovězí maso spolu s rýží tvoří nutriční základ pokrývající potřeby psa. Krmivo obsahuje nenasycené mastné kyseliny Omega 3 a Omega 6 podporující zdravou kondici kůže a srsti. Glukosamin a chondroitin sulfát působí na správnou funkci kloubů a současně jako prevence proti kloubnímu onemocnění. Krmivo neobsahuje pšenici, sóju a vepřové maso.

DOPORUČENÉ DÁVKOVÁNÍ	
VÁHA PSA	DENNÍ DÁVKA
kg	g
1 – 10	50 – 110
10 – 20	110 – 210
20 – 30	210 – 320
30 – 40	320 – 430
40 – 50	430 – 510

Doporučené dávkování je pouze orientační.

ANALYTICKÉ SLOŽKY	
Hrubý protein	28%
Hrubý tuk	14%
Anorganické látky (hrubý popel)	5.8%
Hrubá vláknina	2.2%
Vápník	1.34%
Fosfor	1.01%

NUTRIČNÍ SLOŽENÍ		
A	Vitamin A (3a672a)	16.500 m.j./kg
D3	Vitamin D3 (3a671)	1.650 m.j./kg
E	Vitamin E (3a700)	125 mg/kg
Fe	(Síran železnatý monohydrát)	200 mg/kg
I	(Jodid draselný)	0.65 mg/kg
Cu	(Síran měďnatý pentahydrát)	18 mg/kg
Mn	(Oxid manganatý)	48 mg/kg
Zn	(Oxid zinečnatý)	110 mg/kg
Se	(Seleničitan sodný)	0.20 mg/kg

Složení: dehydrované hovězí maso - 42%, rýže - 35%, hovězí lůj, sušená řepná dužina, sušená jablka, Salmon Pro - výtažek z mořských ryb - 3%, hydrolyzovaná drůbeží játra, rozmarýnový olej, ostropestřec mariánský, glukosamin - 300 mg/kg, chondroitin sulfát - 210 mg/kg, probiotika, Yucca Shidigera, minerální látky a vitamíny.



DATA PRO LOGISTIKU			
BALENÍ	OBJ. KÓD	EAN	PALETA
1 kg	61	8595045403012	300 ks
12 kg	60	8595045402961	45 ks



KOMPLETNÍ KRMIVO URČENÉ PRO ŠTĚNATA STŘEDNÍCH A VELKÝCH PLEMEN

MAXIMO PUPPY 32 | 18



Prémiové krmivo vyrobené s důrazem na vysokou kvalitu použitých vybraných surovin. **Sušené maso** (drůbeží, rybí - obsah 41%) zajišťuje dobré stravitelné zdroje bílkovin. **Kukuřice a rýže** zajišťují přísun sacharidů a vlákniny. Krmivo neobsahuje pšenici a soju. **Tuky** (drůbeží tuk a lososový olej), zabezpečují přísun Omega 3 a Omega 6 nenasycených mastných kyselin a jsou kvalitním zdrojem energie. **Chondroprotektiva** optimalizují vývoj pohybového aparátu. Dodaná **zelenina** (hrách, mrkev) dodají organismu nejen důležité vitamíny a vlákninu v přírodní formě, ale i příznivě ovlivňuje stravitelnost krmiva.

DOPORUČENÉ DÁVKOVÁNÍ	
VÁHA PSA	DENNÍ DÁVKA
kg	g
-5	75 - 120
5 - 10	120 - 200
10 - 15	200 - 275
15 - 20	275 - 325
20 - 25	325 - 355
25 - 35	355 - 450
35 - 45	450 - 545
45+	545+

Doporučené dávkování je pouze orientační.

ANALYTICKÉ SLOŽKY	
Hrubý protein	32%
Hrubý tuk	18%
Anorganické látky (hrubý popel)	4.8%
Hrubá vláknina	2.1%
Vápník	1.28%
Fosfor	0.97%

NUTRIČNÍ SLOŽENÍ		
A	Vitamin A (3a672a)	22.600 m.j./kg
D3	Vitamin D3 (3a671)	2.000 m.j./kg
E	Vitamin E (3a700)	140 mg/kg
Fe	(Síran železnatý monohydrát)	188 mg/kg
I	(Jodid draselný)	1.2 mg/kg
Cu	(Síran měďnatý pentahydrát)	21 mg/kg
Mn	(Oxid manganatý)	58.5 mg/kg
Zn	(Oxid zinečnatý)	210.5 mg/kg
Se	(Seleničitan sodný)	0.20 mg/kg

Složení: maso a produkty živočišného původu (sušené drůbeží maso, rybí maso, drůbeží játra), obiloviny (rýže, kukuřice), vedlejší výrobky z obilovin (kukuřičný glutén, lněné semínko), tuky a oleje (drůbeží tuk, lososový olej, lněný olej), zelenina (hrách, mrkev), přídavky na zlepšení pohybového aparátu (chondroprotektiva), Yucca Shidigera, probiotika, vitamíny a minerální látky. Dále obsahuje antioxidanty, konzervanty, zchutňovač a barviva.



DATA PRO LOGISTIKU			
BALENÍ	OBJ. KÓD	EAN	PALETA
20 kg	49	8595045402121	30 ks



Maximo premium



KOMPLETNÍ KRMIVO PRO DOSPĚLÉ PSY STŘEDNÍCH A VELKÝCH PLEMEN

MAXIMO ADULT 26 | 14



Prémiové krmivo, vyrobené s důrazem na vysokou kvalitu použitých surovin, které světový trh nabízá. Kvalitní **sušené maso** (drůbeží - 35%), pochází od renomovaných výrobců a zajišťuje dobré stravitelné zdroje bílkovin. Obiloviny (**kukuřice a vřetky z kukuřice, rýže**) zajišťují přísun sacharidů a vlákniny. Krmivo neobsahuje pšenici a soju. **Tuky** (např. drůbeží tuk a lososový olej), jako zdroj energie, zabezpečují vyvážený přísun Omega 3 a Omega 6 nenasycených mastných kyselin. Přídavky **chondroprotektiva** optimalizují pohybový aparát. **Zelenina** (hrách, mrkev), dodává organismu nejen důležité vitamíny v přírodní formě, ale příznivě ovlivňuje trávení a činnost vnitřních orgánů psa. Probiotika zlepšují trávicí činnost.

DOPORUČENÉ DÁVKOVÁNÍ	
VÁHA PSA	DENNÍ DÁVKA
kg	g
-5	75 - 120
5 - 10	120 - 200
10 - 15	200 - 275
15 - 20	275 - 325
20 - 25	325 - 355
25 - 35	355 - 450
35 - 45	450 - 545
45+	545+

Doporučené dávkování je pouze orientační.

ANALYTICKÉ SLOŽKY	
Hrubý protein	26%
Hrubý tuk	14%
Anorganické látky (hrubý popel)	4.6%
Hrubá vláknina	2.8%
Vápník	1.16%
Fosfor	0.91%

NUTRIČNÍ SLOŽENÍ		
A	Vitamin A (3a672a)	24.000 m.j./kg
D3	Vitamin D3 (3a671)	2.000 m.j./kg
E	Vitamin E (3a700)	145 mg/kg
Fe	(Síran železnatý monohydrát)	186 mg/kg
I	(Jodid draselný)	1.2 mg/kg
Cu	(Síran měďnatý pentahydrát)	22.5 mg/kg
Mn	(Oxid manganatý)	57.3 mg/kg
Zn	(Oxid zinečnatý)	170 mg/kg
Se	(Seleničitan sodný)	0.20 mg/kg

Složení: maso a produkty živočišného původu (sušené drůbeží maso, drůbeží játra), obiloviny (rýže, kukuřice), vedlejší výrobky z obilovin (kukuřičný glutén, lněné semínko), tuky a oleje (drůbeží tuk, lososový olej, lněný olej), zelenina (hrách, mrkev), přídavky na zlepšení pohybového aparátu (chondroprotektiva), Yucca Shidigera, probiotika, vitamíny a minerální látky. Dále obsahuje antioxidanty, konzervanty, zchutňovač a barviva.



DATA PRO LOGISTIKU			
BALENÍ	OBJ. KÓD	EAN	PALETA
20 kg	52	8595045402114	30 ks





KOMPLETNÍ KRMIVO PRO DOSPĚLÉ PSY
S JEHNĚČÍM MASEM A RÝŽÍ

MAXIMO LAMB 26 | 14



Premiové krmivo, vyrobené z kvalitní jehněčí moučky (z Nového Zélandu) zvyšující odolnost organismu proti alergiím (zejména zažívacím a kožním). Kvalitní sušené maso (jehněčí - 30%) zaručuje vysokou stravitelnost bílkovin. Obiloviny (kukuřice a výtažky z kukuřice, rýže) zajišťují přísun sacharidů. Pouze tuky (např. vepřový tuk a lososový olej), jako zdroj energie, zabezpečují vyvážený přísun Omega 3 a Omega 6 nenasycených mastných kyselin. Přidávky chondroprotektiv optimalizují pohybový aparát. Zelenina (hrách, mrkev), dodává organismu nejen důležité vitamíny v přírodní formě, ale příznivě ovlivňuje trávení a činnost vnitřních orgánů psa. Probiotika zlepšují trávicí činnost.

DOPORUČENÉ DÁVKOVÁNÍ	
VÁHA PSA	DENNÍ DÁVKA
kg	g
-5	75 - 120
5 - 10	120 - 200
10 - 15	200 - 275
15 - 20	275 - 325
20 - 25	325 - 355
25 - 35	355 - 450
35 - 45	450 - 545
45+	545+

Doporučené dávkování je pouze orientační.

ANALYTICKÉ SLOŽKY	
Hrubý protein	26%
Hrubý tuk	14%
Anorganické látky (hrubý popel)	5.6%
Hrubá vláknina	3.1%
Vápník	1.29%
Fosfor	0.95%

NUTRIČNÍ SLOŽENÍ		
A	Vitamin A (3a672a)	17.400 m.j./kg
D3	Vitamin D3 (3a671)	1.600 m.j./kg
E	Vitamin E (3a700)	135 mg/kg
Fe	(Síran železnatý monohydrát)	166 mg/kg
I	(Jodid draselný)	1.1 mg/kg
Cu	(Síran měďnatý pentahydrát)	22 mg/kg
Mn	(Oxid manganatý)	47.8 mg/kg
Zn	(Oxid zinečnatý)	200 mg/kg
Se	(Seleničitan sodný)	0.20 mg/kg

Složení: maso a produkty živočišného původu (sušené jehněčí maso), obiloviny (rýže, kukuřice), vedlejší výrobky z obilovin (kukuřičný glutén, iněné semínko), tuky a oleje (vepřové sádlo, lososový olej, iněný olej), zelenina (hrách, mrkev), přídávky na zlepšení pohybového aparátu (chondroprotektiva), Yucca Shidigera, probiotika, vitamíny a minerální látky. Dále obsahuje: antioxidanty, zchutňovač, konzervanty.



DATA PRO LOGISTIKU			
BALENÍ	OBJ. KÓD	EAN	PALETA
20 kg	51	8595045402138	30 ks



Maximo premium



KOMPLETNÍ KRMIVO PRO DOSPĚLÉ PSY
S NIŽŠÍ ZÁTĚŽÍ

MAXIMO MAINTENANCE 22 | 10



Premiové krmivo, uzpůsobené k dodání všech důležitých živin, stopových prvků a vitamínů pro vašeho psa. Použité kvalitní suroviny zaručují dobrou stravitelnost a nezatěžují zbytečně trávicí ústrojí psa, napomáhají k dobré vitalitě. Sušené maso (drůbeží - 30%) zajišťuje dobře stravitelné zdroje bílkovin. Kukuřice a rýže dodává potřebné sacharidy. Krmivo neobsahuje pšenici a soju. Tuky (drůbeží tuk, lososový olej), zabezpečují přísun Omega 3 a Omega 6 nenasycených mastných kyselin. Přidávky chondroprotektiv optimalizují pohybový aparát. Zelenina (hrách, mrkev), dodává vitamíny v přírodní formě. Probiotika zlepšují trávicí činnost.

DOPORUČENÉ DÁVKOVÁNÍ	
VÁHA PSA	DENNÍ DÁVKA
kg	g
-5	75 - 120
5 - 10	120 - 200
10 - 15	200 - 275
15 - 20	275 - 325
20 - 25	325 - 355
25 - 35	355 - 450
35 - 45	450 - 545
45+	545+

Doporučené dávkování je pouze orientační.

ANALYTICKÉ SLOŽKY	
Hrubý protein	22%
Hrubý tuk	10%
Anorganické látky (hrubý popel)	8.2%
Hrubá vláknina	3.1%
Vápník	1.36%
Fosfor	1.04%

NUTRIČNÍ SLOŽENÍ		
A	Vitamin A (3a672a)	11.150 m.j./kg
D3	Vitamin D3 (3a671)	920 m.j./kg
E	Vitamin E (3a700)	92 mg/kg
Fe	(Síran železnatý monohydrát)	171 mg/kg
I	(Jodid draselný)	1.4 mg/kg
Cu	(Síran měďnatý pentahydrát)	19.4 mg/kg
Mn	(Oxid manganatý)	39.9 mg/kg
Zn	(Oxid zinečnatý)	100.2 mg/kg
Se	(Seleničitan sodný)	0.20 mg/kg

Složení: maso a produkty živočišného původu (sušené drůbeží maso, drůbeží játra), obiloviny (rýže, kukuřice), vedlejší výrobky z obilovin (kukuřičný glutén, iněné semínko), tuky a oleje (drůbeží tuk, lososový olej, iněný olej), zelenina (hrách, mrkev), přídávky na zlepšení pohybového aparátu (chondroprotektiva), Yucca Shidigera, probiotika, vitamíny a minerální látky. Dále obsahuje: antioxidanty, konzervanty, zchutňovač a barviva.



DATA PRO LOGISTIKU			
BALENÍ	OBJ. KÓD	EAN	PALETA
20 kg	50	8595045402145	30 ks



DELIKAN 
COMPLETE FOOD
FOR DOGS



PREMIUM MIX



Kompletní krmivo pro psy všech plemen v běžné zátěži. Mix tvarů a chutí z vybraných surovin poskytuje vše potřebné pro zdravý vývoj vašeho psa a je velmi dobře stravitelné. Krmivo má vyvážený obsah esenciálních aminokyselin, vitamínů, minerálů a obsahuje lososový extrakt pro správný poměr Omega-3 a Omega-6 nenasycených mastných kyselin.

DOPORUČENÉ DÁVKOVÁNÍ	
VÁHA PSA	DENNÍ DÁVKA
kg	g
-5	75 - 120
5 - 10	120 - 200
10 - 15	200 - 275
15 - 20	275 - 325
20 - 25	325 - 355
25 - 35	355 - 450
35 - 45	450 - 545
45+	545+

Doporučené dávkování je pouze orientační.

ANALYTICKÉ SLOŽKY	
Hrubý protein	25%
Hrubý tuk	12%
Anorganické látky (hrubý popel)	7.0%
Hrubá vláknina	3.0%
Vápník	1.29%
Fosfor	0.98%

NUTRIČNÍ SLOŽENÍ		
A	Vitamin A (3a672a)	15.000 m.j./kg
D3	Vitamin D3 (3a671)	1.500 m.j./kg
E	Vitamin E (3a700)	120 mg/kg
Fe	(Síran železnatý monohydrát)	135 mg/kg
I	(Jodid draselný)	0.66 mg/kg
Cu	(Síran měďnatý pentahydrát)	22 mg/kg
Mn	(Oxid manganatý)	44.9 mg/kg
Zn	(Oxid zinečnatý)	88 mg/kg
Se	(Seleničitan sodný)	0.15 mg/kg

Složení: dehydrované vepřové, drůbeží a hovězí maso, kukuřice, pšenice, drůbeží tuk, rýže, řepné řízky, hydrolyzovaná drůbeží játra, extrakt z lososa, Yucca Shidigera, extrakt z rozmarýnu, vitamíny a minerály.



DATA PRO LOGISTIKU			
BALENÍ	OBJ. KÓD	EAN	PALETA
15 kg	567	8595045404507	36 ks



KOMPLETNÍ KRMIVO POKRÝVAJÍCÍ VEŠKERÉ POTŘEBY
VÝŽIVY VAŠEHO PSA

DELIKAN FIT 2018



Krmivo FIT je určeno pro psy všech plemen a jeho předností je vyvážená skladba surovin. Nová receptura zajišťuje dobrou stravitelnost a zvyšuje chutnost krmiva.

DOPORUČENÉ DÁVKOVÁNÍ	
VÁHA PSA	DENNÍ DÁVKA
kg	g
-5	75 - 120
5 - 10	120 - 200
10 - 15	200 - 275
15 - 20	275 - 325
20 - 25	325 - 355
25 - 35	355 - 450
35 - 45	450 - 545
45+	545+

Doporučené dávkování je pouze orientační.

ANALYTICKÉ SLOŽKY	
Hrubý protein	20%
Hrubý tuk	7.5%
Anorganické látky (hrubý popel)	6.6%
Hrubá vláknina	3.6%
Vápník	1.15%
Fosfor	0.88%

NUTRIČNÍ SLOŽENÍ		
A	Vitamin A (3a672a)	6.000 m.j./kg
D3	Vitamin D3 (3a671)	600 m.j./kg
E	Vitamin E (3a700)	50 mg/kg
Fe	(Síran železnatý monohydrát)	100 mg/kg
I	(Jodid draselný)	0.5 mg/kg
Cu	(Síran měďnatý pentahydrát)	15 mg/kg
Mn	(Oxid manganatý)	71 mg/kg
Zn	(Oxid zinečnatý)	90 mg/kg
Se	(Seleničitan sodný)	1.02 mg/kg

Složení: maso a produkty živočišného původu (vepřová moučka, drůbeží moučka), obiloviny (pšenice, kukuřice), tuky a oleje (živočišný tuk), sůl, minerální látky a vitamíny. Dále obsahuje: antioxidanty, konzervanty, barviva a zchutňovačla.



DATA PRO LOGISTIKU			
BALENÍ	OBJ. KÓD	EAN	PALETA
10 kg	57	8595045401865	50 ks

BEZ SOJI



KOMPLETNÍ KRMIVO PRO PSY S NÍZKOU ZÁTĚŽÍ
S PŘÍDAVKEM KUŘECÍHO MASA

OPTIMAL CHICKEN 23 | 10



Optimal Dog je kompletní krmivo pro psy. Krmivo je vyrobeno z lehce stravitelných komponentů, které jsou speciálně vybrány pro potřeby vašich psů. V tomto výrobku jsou v optimálním poměru vyvážené přírodní minerální látky a vitamíny, bílkoviny uhlohydráty, živočišné tuky a rostlinné oleje. Optimal Dog splňuje veškeré nároky a požadavky ve výživě psů. Při zpracování je používána špičková extruzní technologie americké výroby, proto je krmivo vysoce využitelné a lehce stravitelné.

DOPORUČENÉ DÁVKOVÁNÍ	
VÁHA PSA	DENNÍ DÁVKA
kg	g
-5	75 - 120
5 - 10	120 - 190
10 - 15	190 - 260
15 - 20	260 - 325
20 - 25	325 - 355
25 - 35	355 - 450
35 - 45	450+

Doporučené dávkování je pouze orientační.

ANALYTICKÉ SLOŽKY	
Hrubý protein	23%
Hrubý tuk	10%
Anorganické látky (hrubý popel)	8.0%
Hrubá vláknina	3.0%
Vápník	1.28%
Fosfor	1.02%

NUTRIČNÍ SLOŽENÍ		
A	Vitamin A (3a672a)	12.500 m.j./kg
D3	Vitamin D3 (3a671)	1.200 m.j./kg
E	Vitamin E (3a700)	115 mg/kg
Fe	(Síran železnatý monohydrát)	165 mg/kg
I	(Jodid draselný)	0.95 mg/kg
Cu	(Síran měďnatý pentahydrát)	22 mg/kg
Mn	(Oxid manganatý)	79 mg/kg
Zn	(Oxid zinečnatý)	130 mg/kg
Se	(Seleničitan sodný)	1.2 mg/kg

Složení: obiloviny, maso a produkty živočišného původu, tuky a oleje, minerální látky a vitamíny. Dále obsahuje: antioxidanty, konzervanty, zchutňovač a barviva.



DATA PRO LOGISTIKU			
BALENÍ	OBJ. KÓD	EAN	PALETA
10 kg	46	8595045401995	50 ks

BEZ SOJI



KOMPLETNÍ KRMIVO PRO PSY S NÍZKOU ZÁTĚŽÍ
S PŘÍDAVKEM HOVĚZÍHO MASA

OPTIMAL BEEF 23 | 10



Optimal Dog je kompletní krmivo pro psy. Krmivo je vyrobeno z lehce stravitelných komponentů, které jsou speciálně vybrány pro potřeby vašich psů. V tomto výrobku jsou v optimálním poměru vyvážené přírodní minerální látky a vitamíny, bílkoviny uhlohydráty, živočišné tuky a rostlinné oleje. Optimal Dog splňuje veškeré nároky a požadavky ve výživě psů. Při zpracování je používána špičková extruzní technologie americké výroby, proto je krmivo vysoce využitelné a lehce stravitelné.

DOPORUČENÉ DÁVKOVÁNÍ	
VÁHA PSA	DENNÍ DÁVKA
kg	g
-5	75 - 120
5 - 10	120 - 190
10 - 15	190 - 260
15 - 20	260 - 325
20 - 25	325 - 355
25 - 35	355 - 450
35 - 45	450+

Doporučené dávkování je pouze orientační.

ANALYTICKÉ SLOŽKY	
Hrubý protein	23%
Hrubý tuk	10%
Anorganické látky (hrubý popel)	8.0%
Hrubá vláknina	3.0%
Vápník	1.31%
Fosfor	1.05%

NUTRIČNÍ SLOŽENÍ		
A	Vitamin A (3a672a)	12.500 m.j./kg
D3	Vitamin D3 (3a671)	1.200 m.j./kg
E	Vitamin E (3a700)	115 mg/kg
Fe	(Síran železnatý monohydrát)	165 mg/kg
I	(Jodid draselný)	0.95 mg/kg
Cu	(Síran měďnatý pentahydrát)	22 mg/kg
Mn	(Oxid manganatý)	79 mg/kg
Zn	(Oxid zinečnatý)	130 mg/kg
Se	(Seleničitan sodný)	1.2 mg/kg

Složení: obiloviny, maso a produkty živočišného původu, tuky a oleje, minerální látky a vitamíny. Dále obsahuje: antioxidanty, konzervanty, zchutňovač a barviva.



DATA PRO LOGISTIKU			
BALENÍ	OBJ. KÓD	EAN	PALETA
10 kg	47	8595045401988	50 ks

CD ECONOMY

KOMPLETNÍ KRMIVO PRO DOSPĚLÉ PSY S BĚŽNOU ZÁTĚŽÍ

16 | 7

Economy



Krmivo je vyrobeno z lehce stravitelných komponentů, které jsou speciálně vybrány pro potřeby vašich psů. V tomto výrobku jsou v optimálním poměru vyvážené přírodní minerální látky a vitamíny, bílkoviny, uhlohydráty, živočišné tuky a rostlinné oleje. CD Economy splňuje veškeré nároky a požadavky ve výživě psů. Krmivo je vysoce využitelné a lehce stravitelné.

DOPORUČENÉ DÁVKOVÁNÍ	
VÁHA PSA	DENNÍ DÁVKA
kg	g
1 – 10	50 – 130
11 – 20	135 – 250
21 – 30	255 – 360
31 – 40	365 – 450
41 – 50	460 – 540

Doporučené dávkování je pouze orientační.

ANALYTICKÉ SLOŽKY	
Hrubý protein	16%
Hrubý tuk	7%
Anorganické látky (hrubý popel)	5.5%
Hrubá vláknina	4%
Vápník	1.30%
Fosfor	0.98%

NUTRIČNÍ SLOŽENÍ		
A	Vitamin A (3a672a)	6.000 m.j./kg
D3	Vitamin D3 (3a671)	650 m.j./kg
E	Vitamin E (3a700)	50 mg/kg
Fe	(Síran železnatý monohydrát)	98 mg/kg
I	(Jodid draselný)	0.5 mg/kg
Cu	(Síran měďnatý pentahydrát)	14.7 mg/kg
Mn	(Oxid manganatý)	53 mg/kg
Zn	(Oxid zinečnatý)	76.5 mg/kg
Se	(Seleničitan sodný)	0.2 mg/kg

Složení: obiloviny, vedlejší výrobky rostlinného původu, maso a výrobky živočišného původu, kvasnice, tuky a oleje, minerální látky a vitamíny. Dále obsahuje: antioxidanty, konzervanty, zchutňovač a barviva.



DATA PRO LOGISTIKU			
BALENÍ	OBJ. KÓD	EAN	PALETA
1 kg	25	8595045401803	400 ks
10 kg	24	8595045401780	50 ks

DELIKAN CLASSIC

KOMPLETNÍ KRMIVO PRO DOSPĚLÉ PSY VŠECH PLEMEN S NÍZKOU ZÁTĚŽÍ

20 | 8



Je kompletní suché krmivo pro dospělé psy všech plemen. Krmivo je biologicky sestaveno z kvalitních surovin, které jsou pod stálou kontrolou kvality a stálou veterinární kontrolou. Delikan Classic je vyroben podle nejnovějších poznatků vědy. Je zpracován technologií, kterou je pro psy lehce a vysoce stravitelným, má vyvážený obsah vitamínů, minerálních a stopových prvků. Škroby jsou tepelně upraveny a přeměněny na rychlý zdroj energie. Krmivo výborně pokrývá veškeré potřeby psa, a proto není nutné k němu přidávat jakékoliv doplňkové látky.

DOPORUČENÉ DÁVKOVÁNÍ	
VÁHA PSA	DENNÍ DÁVKA
kg	g
0 – 5	– 130
5 – 10	130 – 200
10 – 15	200 – 250
15 – 20	250 – 310
20 – 25	310 – 380
25 – 35	380 – 450
35 – 45	450 – 520

Doporučené dávkování je pouze orientační.

ANALYTICKÉ SLOŽKY	
Hrubý protein	20%
Hrubý tuk	8%
Anorganické látky (hrubý popel)	5.5%
Hrubá vláknina	3.5%
Vápník	1.20%
Fosfor	0.92%

NUTRIČNÍ SLOŽENÍ		
A	Vitamin A (3a672a)	8.000 m.j./kg
D3	Vitamin D3 (3a671)	750 m.j./kg
E	Vitamin E (3a700)	65 mg/kg
Fe	(Síran železnatý monohydrát)	140 mg/kg
I	(Jodid draselný)	0.6 mg/kg
Cu	(Síran měďnatý pentahydrát)	14.5 mg/kg
Mn	(Oxid manganatý)	50 mg/kg
Zn	(Oxid zinečnatý)	95 mg/kg
Se	(Seleničitan sodný)	0.6 mg/kg

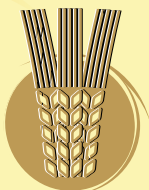
Složení: obiloviny, vedlejší výrobky rostlinného původu, maso a výrobky živočišného původu, kvasnice, tuky a oleje, minerální látky a vitamíny. Dále obsahuje: antioxidanty, konzervanty, zchutňovač a barviva.



DATA PRO LOGISTIKU			
BALENÍ	OBJ. KÓD	EAN	PALETA
1 kg	67	8595045400349	400 ks
10 kg	66	8595045400325	50 ks



Quality Tested



INSTANTNÍ TĚSTOVINY, KTERÉ SE NEVAŘÍ!

PŘÍRODNÍ 11 | 3



Krmivo vhodné pro všechna plemena psů, uzpůsobené jako ideální příloha k masitým pokrmům a konzervám. Po namočení ve vlažné vodě, nebo vývaru získají větší objem a stále drží tvar. Krmivo s obsahem přírodní vlákniny.

ANALYTICKÉ SLOŽKY

Hrubý protein	11%
Hrubý tuk	2.5%
Anorganické látky (hrubý popel)	2.6%
Hrubá vláknina	2.7%

Složení: obiloviny (pšenice, kukuřice, pšeničná mouka), sůl

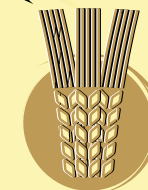
Způsob krmení: extrudované těstoviny přelijeme vlažnou vodou, nebo vývarem, po nasáknutí tekutinou můžeme smíchat s masovou konzervou, nebo masem. Skladovat doporučujeme na suchém a vzdušném místě.

Dávkování: individuální

DATA PRO LOGISTIKU			
BALENÍ	OBJ. KÓD	EAN	PALETA
3 kg	29	8595045401940	135 ks



Quality Tested



INSTANTNÍ TĚSTOVINY, KTERÉ SE NEVAŘÍ!

S MRKVÍ 11 | 3



Krmivo vhodné pro všechna plemena psů, uzpůsobené jako ideální příloha k masitým pokrmům a konzervám. Po namočení ve vlažné vodě, nebo vývaru získají větší objem a stále drží tvar. Krmivo doplněno čerstvě nastrohanou mrkví, obohacené o přírodní vlákninu.

ANALYTICKÉ SLOŽKY

Hrubý protein	11%
Hrubý tuk	2.5%
Anorganické látky (hrubý popel)	2.6%
Hrubá vláknina	2.7%

Složení: obiloviny (pšenice, kukuřice, pšeničná mouka), mrkev, sůl

Způsob krmení: extrudované těstoviny přelijeme vlažnou vodou, nebo vývarem, po nasáknutí tekutinou můžeme smíchat s masovou konzervou, nebo masem. Skladovat doporučujeme na suchém a vzdušném místě.

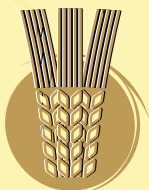
Dávkování: individuální

DATA PRO LOGISTIKU			
BALENÍ	OBJ. KÓD	EAN	PALETA
3 kg	28	8595045401957	135 ks





Quality Tested



INSTANTNÍ TĚSTOVINY, KTERÉ SE NEVAŘÍ!

S MOŘSKOU ŘASOU 11 | 3



Krmivo vhodné pro všechna plemena psů, uzpůsobené jako ideální příloha k masitým pokrmům a konzervám. Po namočení ve vlažné vodě, nebo vývaru získají větší objem a stále drží tvar. Krmivo doplněno mořskou řasou, která příznivě ovlivňuje střevní mikroflóru.

ANALYTICKÉ SLOŽKY

Hrubý protein	11%
Hrubý tuk	2.5%
Anorganické látky (hrubý popel)	2.6%
Hrubá vláknina	2.7%

Složení: obiloviny (pšenice, kukuřice, pšeničná mouka), mořská řasa, sůl

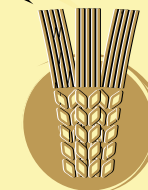
Způsob krmení: extrudované těstoviny přelijeme vlažnou vodou, nebo vývarem, po nasáknutí tekutinou můžeme smíchat s masovou konzervou, nebo masem. Skladovat doporučujeme na suchém a vzdušném místě.

Dávkování: individuální

DATA PRO LOGISTIKU			
BALENÍ	OBJ. KÓD	EAN	PALETA
3 kg	27	8595045401971	135 ks



Quality Tested



INSTANTNÍ TĚSTOVINY, KTERÉ SE NEVAŘÍ!

S VEJCI 11 | 3



Krmivo vhodné pro všechna plemena psů, uzpůsobené jako ideální příloha k masitým pokrmům a konzervám. Po namočení ve vlažné vodě, nebo vývaru získají větší objem a stále drží tvar. Krmivo je obohaceno sušenými vejci, která dodávají těstovinám lepší chuť a zvyšují jejich výživnou stránku.

ANALYTICKÉ SLOŽKY

Hrubý protein	11%
Hrubý tuk	2.5%
Anorganické látky (hrubý popel)	2.6%
Hrubá vláknina	2.7%

Složení: obiloviny (pšenice, kukuřice, pšeničná mouka), sušená vejce, sůl

Způsob krmení: extrudované těstoviny přelijeme vlažnou vodou, nebo vývarem, po nasáknutí tekutinou můžeme smíchat s masovou konzervou, nebo masem. Skladovat doporučujeme na suchém a vzdušném místě.

Dávkování: individuální

DATA PRO LOGISTIKU			
BALENÍ	OBJ. KÓD	EAN	PALETA
3 kg	26	8595045401964	135 ks



SUPER PREMIUM LINE

DELIKAN SUPRA CAT



KITTEN 35 | 24



Supra Cat Kitten je kompletní krmivo pro koťata od 1. měsíce věku, vyrobené z vybraných druhů surovin. Kvalita a stravitelnost je společným znakem při tvorbě receptur tohoto krmiva. Hlavní složkou je drůbeží maso a kvalitní rybí maso, spojené s kukuřicí a rýží, dodávající krmivu potřebnou vlákninu. Jako doplněk chutnosti a zdroj energie jsou kvalitní oleje a živočišné tuky, drůbeží játra a další suroviny živočišného původu.

DOPORUČENÉ DÁVKOVÁNÍ	
VÁHA KOČKY	DENNÍ DÁVKA
kg	g
0,5 – 1	25 – 45
1 – 1.5	45 – 75
1.5 – 2	55 – 100
2 – 2.5	80 – 130

Doporučené dávkování je pouze orientační.

ANALYTICKÉ SLOŽKY	
Hrubý protein	35%
Hrubý tuk	24%
Anorganické látky (hrubý popel)	5.4%
Hrubá vláknina	1.99%
Vápník	1.21%
Fosfor	0.99%

NUTRIČNÍ SLOŽENÍ		
A	Vitamin A (3a672a)	28.000 m.j./kg
D3	Vitamin D3 (3a671)	2.200 m.j./kg
E	Vitamin E (3a700)	200 mg/kg
Fe	(Síran železnatý monohydrát)	205 mg/kg
I	(Jodid draselný)	1.0 mg/kg
Cu	(Síran měďnatý pentahydrát)	24.1 mg/kg
Mn	(Oxid manganatý)	66.0 mg/kg
Zn	(Oxid zinečnatý)	180.0 mg/kg
Se	(Seleničitan sodný)	0.24 mg/kg

Složení: maso a produkty živočišného původu (sušené drůbeží maso, rybí maso, drůbeží játra), obiloviny (ryže, kukuřice), vedlejší výrobky z obilovin (kukuřičný glutén), tuky a oleje (drůbeží tuk, lososový olej), přídavky na zlepšení pohybového aparátu (chondroprotektiva), Yucca Shidigera, probiotika, minerální látky a vitamíny. Dále obsahuje: antioxidanty, konzervanty.

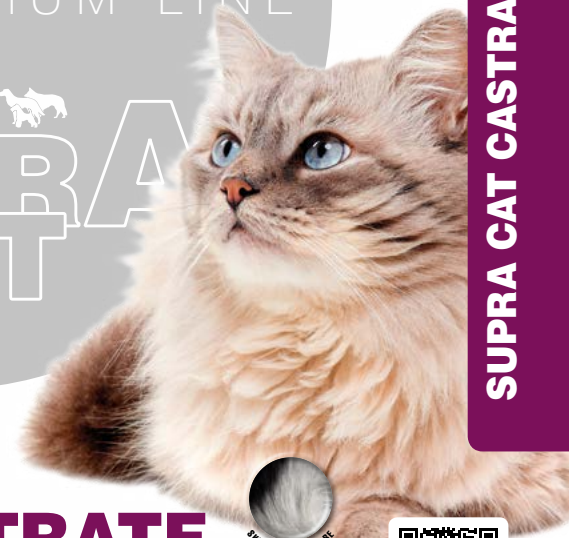
Minerální látky, vitamíny a kloubní výživové přípravky přispívající ke zdravému vývoji kočky, pohybového aparátu a látky podporující správný vývoj zraku.



DATA PRO LOGISTIKU			
BALENÍ	OBJ. KÓD	EAN	PALETA
1.5 kg	77	8595045402244	250 ks
10 kg	76	8595045402299	50 ks

SUPER PREMIUM LINE

DELIKAN SUPRA CAT



CASTRATE 30 | 10



Supra Cat Castrate je kompletní krmivo pro kastrované kočky vyrobené s ohledem na jejich stravovací potřeby. Kvalita, stravitelnost a zejména vhodné poměry živin jsou hlavním důrazem při skládání receptury tohoto krmiva. Hlavní složkou je drůbeží maso a kvalitní rybí maso, spojené s kukuřicí a rýží, které dodají organismu potřebnou vlákninu. Jako doplněk chutnosti a zdroj energie jsou ve vhodném poměru kvalitní oleje a živočišné tuky, drůbeží játra a další suroviny živočišného původu.

DOPORUČENÉ DÁVKOVÁNÍ	
VÁHA KOČKY	DENNÍ DÁVKA
kg	g
- 2	30 – 40
2 – 3	45 – 55
3 – 4	55 – 65
4 – 5	60 – 80
5 – 6	70 – 90
7+	90 – 130

Doporučené dávkování je pouze orientační.

ANALYTICKÉ SLOŽKY	
Hrubý protein	30%
Hrubý tuk	9.9%
Anorganické látky (hrubý popel)	5.1%
Hrubá vláknina	2.3%
Vápník	1.24%
Fosfor	1.01%

NUTRIČNÍ SLOŽENÍ		
A	Vitamin A (3a672a)	18.000 m.j./kg
D3	Vitamin D3 (3a671)	1.600 m.j./kg
E	Vitamin E (3a700)	134 mg/kg
Fe	(Síran železnatý monohydrát)	200 mg/kg
I	(Jodid draselný)	1.0 mg/kg
Cu	(Síran měďnatý pentahydrát)	20.6 mg/kg
Mn	(Oxid manganatý)	52.6 mg/kg
Zn	(Oxid zinečnatý)	129.2 mg/kg
Se	(Seleničitan sodný)	0.21 mg/kg

Složení: maso a produkty živočišného původu (sušené drůbeží maso, rybí maso, drůbeží játra), obiloviny (ryže, kukuřice), vedlejší výrobky z obilovin (kukuřičný glutén), tuky a oleje (drůbeží tuk, lososový olej), přídavky na zlepšení pohybového aparátu (chondroprotektiva), Yucca Shidigera, probiotika, vitamíny a minerální látky. Dále obsahuje: antioxidanty, konzervanty.

Přídavky na zlepšení pohybového aparátu, látky podporující správný vývoj zraku, fungování trávicího a vylučovacího ústrojí, jsou u tohoto krmiva samozřejmostí.



DATA PRO LOGISTIKU			
BALENÍ	OBJ. KÓD	EAN	PALETA
1.5 kg	79	8595045402251	250 ks
10 kg	78	8595045402305	50 ks

SUPER PREMIUM LINE

DELIKAN 
**SUPRA
 CAT**



**ADULT
 31 | 18**



Supra Cat Adult je kompletní krmivo pro kočky vyrobené z vybraných druhů surovin. Kvalita a stravitelnost surovin je hlavním požadavkem při skladbě receptur tohoto krmiva. Hlavní složkou je drůbeží maso a kvalitní rybí maso, spojené s kukuřicí a rýží, které dodají organismu kvalitní vlákninu. Jako doplněk chutnosti a zdroj energie jsou užívány kvalitní oleje a živočišné tuky, drůbeží játra a další suroviny živočišného původu.

DOPORUČENÉ DÁVKOVÁNÍ	
VÁHA KOČKY	DENNÍ DÁVKA
kg	g
- 2	30 - 40
2 - 3	45 - 55
3 - 4	55 - 65
4 - 5	60 - 80
5 - 6	70 - 90
7+	90 - 130

Doporučené dávkování je pouze orientační.

ANALYTICKÉ SLOŽKY	
Hrubý protein	31%
Hrubý tuk	18%
Anorganické látky (hrubý popel)	4.1%
Hrubá vláknina	2.1%
Vápník	1.16%
Fosfor	0.95%

NUTRIČNÍ SLOŽENÍ		
A	Vitamin A (3a672a)	22.000 m.j./kg
D3	Vitamin D3 (3a671)	2.000 m.j./kg
E	Vitamin E (3a700)	165 mg/kg
Fe	(Síran železnatý monohydrát)	188 mg/kg
I	(Jodid draselný)	0.9 mg/kg
Cu	(Síran měďnatý pentahydrát)	21.2 mg/kg
Mn	(Oxid manganatý)	56.6 mg/kg
Zn	(Oxid zinečnatý)	152.3 mg/kg
Se	(Seleničitan sodný)	0.23 mg/kg

Složení: maso a produkty živočišného původu (sušené drůbeží maso, rybí maso, drůbeží játra), obiloviny (rýže, kukuřice), vedlejší výrobky z obilovin (kukuřičný gluten), tuky a oleje (drůbeží tuk, lososový olej), přídavky na zlepšení pohybového aparátu (chondroprotektiva), Yucca Shidigera, probiotika, minerální látky a vitamíny. Dále obsahuje: antioxidanty, konzervanty.

Přídavky na zlepšení pohybového aparátu, látky podporující správný vývoj zraku, fungování trávicího a vylučovacího ústrojí, jsou u tohoto krmiva samozřejmostí.

DATA PRO LOGISTIKU			
BALENÍ	OBJ. KÓD	EAN	PALETA
1.5 kg	81	8595045402220	250 ks
10 kg	80	8595045402275	50 ks

SUPER PREMIUM LINE

DELIKAN 
**SUPRA
 CAT**



**TUNA
 29 | 18**



Supra Cat Tuna (tuňák) je kompletní krmivo pro kočky vyrobené z vybraných surovin. Kvalita a stravitelnost surovin je hlavním požadavkem při skladbě receptury tohoto krmiva. Hlavní složkou je rybí maso a přídavek drůbežního masa, spojené s kukuřicí a rýží, které dodají organismu potřebnou vlákninu. Jako doplněk chutnosti a zdroj energie jsou užívány kvalitní oleje a živočišné tuky, drůbeží játra a další suroviny živočišného původu.

DOPORUČENÉ DÁVKOVÁNÍ	
VÁHA KOČKY	DENNÍ DÁVKA
kg	g
- 2	30 - 40
2 - 3	45 - 55
3 - 4	55 - 65
4 - 5	60 - 80
5 - 6	70 - 90
7+	90 - 130

Doporučené dávkování je pouze orientační.

ANALYTICKÉ SLOŽKY	
Hrubý protein	29%
Hrubý tuk	18%
Anorganické látky (hrubý popel)	4%
Hrubá vláknina	2.1%
Vápník	1.19%
Fosfor	0.98%

NUTRIČNÍ SLOŽENÍ		
A	Vitamin A (3a672a)	22.000 m.j./kg
D3	Vitamin D3 (3a671)	2.000 m.j./kg
E	Vitamin E (3a700)	160 mg/kg
Fe	(Síran železnatý monohydrát)	190 mg/kg
I	(Jodid draselný)	0.88 mg/kg
Cu	(Síran měďnatý pentahydrát)	23.5 mg/kg
Mn	(Oxid manganatý)	58.0 mg/kg
Zn	(Oxid zinečnatý)	154.0 mg/kg
Se	(Seleničitan sodný)	0.33 mg/kg

Složení: maso a produkty živočišného původu (sušené rybí maso, drůbeží maso, drůbeží játra), obiloviny (rýže, kukuřice), vedlejší výrobky z obilovin (kukuřičný gluten), tuky a oleje (drůbeží tuk, lososový olej), přídavky na zlepšení pohybového aparátu (chondroprotektiva), Yucca Shidigera, probiotika, vitamíny a minerální látky. Dále obsahuje: antioxidanty, konzervanty.

Přídavky na zlepšení pohybového aparátu, látky podporující správný vývoj zraku a fungování trávicího a vylučovacího ústrojí, jsou u tohoto krmiva samozřejmostí.

DATA PRO LOGISTIKU			
BALENÍ	OBJ. KÓD	EAN	PALETA
1.5 kg	75	8595045402237	250 ks
10 kg	74	8595045402282	50 ks



EXCLUSIVE CAT

COCKTAIL 30 | 10



Premium Cat COCKTAIL je kompletní prémiové krmivo pro kočky. Kvalitní drůbeží moučka a kvalitní rybí moučka, spojená se směsí vybraných obilovin, zaručují krmivu vysokou stravitelnost a vynikající chuť. Jako zdroj energie jsou užívány kvalitní oleje a živočišné tuky, dodávající důležité Omega 3 a Omega 6 nenasycené mastné kyseliny. Doplnkové látky, podporující správnou funkci zraku a trávicího traktu vhodně doplňují toto krmivo a činí jej tak velmi oblíbeným.

DOPORUČENÉ DÁVKOVÁNÍ	
VÁHA KOČKY	DENNÍ DÁVKA
kg	g
0.5 – 1.0	25 – 45
1.0 – 1.5	45 – 75
1.5 – 2.0	55 – 100
2.0 – 2.5	80 – 130

Doporučené dávkování je pouze orientační.

ANALYTICKÉ SLOŽKY	
Hrubý protein	30%
Hrubý tuk	10%
Anorganické látky (hrubý popel)	5.6%
Hrubá vláknina	1.8%
Vápník	1.05%
Fosfor	0.85%

NUTRIČNÍ SLOŽENÍ		
A	Vitamin A (3a672a)	12.000 m.j./kg
D3	Vitamin D3 (3a671)	1.100 m.j./kg
E	Vitamin E (3a700)	100 mg/kg
Fe	(Síran železnatý monohydrát)	160 mg/kg
I	(Jodid draselný)	0.85 mg/kg
Cu	(Síran měďnatý pentahydrát)	11 mg/kg
Mn	(Oxid manganatý)	16 mg/kg
Zn	(Oxid zinečnatý)	98 mg/kg
Se	(Seleničitan sodný)	0.35 mg/kg

Složení: obiloviny (kukuřice, rýže), vedlejší výrobky z obilovin (kukuřičný glutén), maso a produkty živočišného původu (drůbeží moučka, rybí moučka, hydrolyzovaná drůbeží játra), tuky a oleje (drůbeží tuk, rybí tuk), přídavky na zlepšení funkce zraku a ledvín – taurin, Yucca Shidigera, probiotika, minerální látky a vitamíny. Dále obsahuje: antioxidanty, konzervanty a barviva.

DATA PRO LOGISTIKU			
BALENÍ	OBJ. KÓD	EAN	PALETA
400 g	92	8595045400974	20 ks/kart.
2 kg	87	8595045403050	135 ks
10 kg	88	8595045400684	50 ks



EXCLUSIVE CAT

FISH 30 | 10



Premium Cat FISH je kompletní prémiové krmivo pro kočky, kterému rybí příchutí zvyšuje jeho chuť. Kvalitní drůbeží moučka a kvalitní rybí moučka, spojená se směsí vybraných obilovin, zaručují krmivu vysokou stravitelnost a vynikající chuť. Jako zdroj energie jsou užívány kvalitní oleje a živočišné tuky, dodávající důležité Omega 3 a Omega 6 nenasycené mastné kyseliny. Doplnkové látky, podporující správnou funkci zraku a trávicího traktu vhodně doplňují toto krmivo a činí jej tak velmi oblíbeným.

DOPORUČENÉ DÁVKOVÁNÍ	
VÁHA KOČKY	DENNÍ DÁVKA
kg	g
0.5 – 1.0	25 – 45
1.0 – 1.5	45 – 75
1.5 – 2.0	55 – 100
2.0 – 2.5	80 – 130

Doporučené dávkování je pouze orientační.

ANALYTICKÉ SLOŽKY	
Hrubý protein	30%
Hrubý tuk	10%
Anorganické látky (hrubý popel)	5.6%
Hrubá vláknina	1.8%
Vápník	1.08%
Fosfor	0.87%

NUTRIČNÍ SLOŽENÍ		
A	Vitamin A (3a672a)	12.000 m.j./kg
D3	Vitamin D3 (3a671)	1.100 m.j./kg
E	Vitamin E (3a700)	100 mg/kg
Fe	(Síran železnatý monohydrát)	160 mg/kg
I	(Jodid draselný)	0.85 mg/kg
Cu	(Síran měďnatý pentahydrát)	11 mg/kg
Mn	(Oxid manganatý)	16 mg/kg
Zn	(Oxid zinečnatý)	98 mg/kg
Se	(Seleničitan sodný)	0.35 mg/kg

Složení: obiloviny (kukuřice, rýže), vedlejší výrobky z obilovin (kukuřičný glutén), maso a produkty živočišného původu (drůbeží moučka, rybí moučka, hydrolyzovaná drůbeží játra), tuky a oleje (drůbeží tuk, rybí tuk), přídavky na zlepšení funkce zraku a ledvín – taurin, Yucca Shidigera, probiotika, minerální látky a vitamíny. Dále obsahuje: antioxidanty, konzervanty a barviva.

DATA PRO LOGISTIKU			
BALENÍ	OBJ. KÓD	EAN	PALETA
2 kg	84	8595045403067	135 ks
10 kg	85	8595045401179	50 ks





EXCLUSIVE CAT

WITH CHEESE

30 | 10



Premium Cat WITH CHEESE je kompletní prémiové krmivo pro kočky doplněné příchutí sýru, kterou kočky s oblibou přijímají. Kvalitní drůbeží a rybí moučky, spojené se směsí vybraných obilovin, zaručují krmivu vysokou stravitelnost a vynikající chutnost. Jako zdroj energie jsou užívány kvalitní oleje a živočišné tuky dodávající důležité Omega 3 a Omega 6 nenasycené mastné kyseliny. Doplňkové látky, podporující správnou funkci zraku a trávicího traktu, vhodně doplňují toto krmivo a činí jej tak velmi oblíbeným.

DOPORUČENÉ DÁVKOVÁNÍ	
VÁHA KOČKY	DENNÍ DÁVKA
kg	g
0.5 – 1.0	25 – 45
1.0 – 1.5	45 – 75
1.5 – 2.0	55 – 100
2.0 – 2.5	80 – 130

Doporučené dávkování je pouze orientační.

ANALYTICKÉ SLOŽKY	
Hrubý protein	30%
Hrubý tuk	10%
Anorganické látky (hrubý popel)	5.6%
Hrubá vláknina	1.8%
Vápník	1.04%
Fosfor	0.84%

NUTRIČNÍ SLOŽENÍ		
A	Vitamin A (3a672a)	12.000 m.j./kg
D3	Vitamin D3 (3a671)	1.100 m.j./kg
E	Vitamin E (3a700)	100 mg/kg
Fe	(Síran železnatý monohydrát)	160 mg/kg
I	(Jodid draselný)	0.85 mg/kg
Cu	(Síran měďnatý pentahydrát)	11 mg/kg
Mn	(Oxid manganatý)	16 mg/kg
Zn	(Oxid zinečnatý)	98 mg/kg
Se	(Seleničitan sodný)	0.35 mg/kg

Složení: obiloviny (kukuřice, rýže), vedlejší výrobky z obilovin (kukuřičný glutén), maso a produkty živočišného původu (drůbeží moučka, rybí moučka, hydrolyzovaná drůbeží játra), tuky a oleje (drůbeží tuk, rybí tuk), přídavky na zlepšení funkce zraku a ledvin – taurin, Yucca Shidigera, probiotika, minerální látky a vitamíny. Dále obsahuje antioxidanty, konzervanty a barviva.



DATA PRO LOGISTIKU			
BALENÍ	OBJ. KÓD	EAN	PALETA
400 g	888	8595045401063	20 ks/kart.
2 kg	82	8595045403074	135 ks
10 kg	83	8595045401155	50 ks



EXCLUSIVE CAT

CHICKEN

30 | 10



Premium Cat CHICKEN je kompletní prémiové krmivo pro kočky s přídavkem drůbežního masa. Kvalitní drůbeží moučka a kvalitní rybí moučka, spojená se směsí vybraných obilovin, zaručují krmivu vysokou stravitelnost a vynikající chutnost. Jako zdroj energie jsou užívány kvalitní oleje a živočišné tuky, dodávající důležité Omega 3 a Omega 6 nenasycené mastné kyseliny. Doplňkové látky, podporující správnou funkci zraku a trávicího traktu, vhodně doplňují toto krmivo a činí jej tak velmi oblíbeným.

DOPORUČENÉ DÁVKOVÁNÍ	
VÁHA KOČKY	DENNÍ DÁVKA
kg	g
0.5 – 1.0	25 – 45
1.0 – 1.5	45 – 75
1.5 – 2.0	55 – 100
2.0 – 2.5	80 – 130

Doporučené dávkování je pouze orientační.

ANALYTICKÉ SLOŽKY	
Hrubý protein	30%
Hrubý tuk	10%
Anorganické látky (hrubý popel)	5.6%
Hrubá vláknina	1.8%
Vápník	0.98%
Fosfor	0.80%

NUTRIČNÍ SLOŽENÍ		
A	Vitamin A (3a672a)	12.000 m.j./kg
D3	Vitamin D3 (3a671)	1.100 m.j./kg
E	Vitamin E (3a700)	100 mg/kg
Fe	(Síran železnatý monohydrát)	160 mg/kg
I	(Jodid draselný)	0.85 mg/kg
Cu	(Síran měďnatý pentahydrát)	11 mg/kg
Mn	(Oxid manganatý)	16 mg/kg
Zn	(Oxid zinečnatý)	98 mg/kg
Se	(Seleničitan sodný)	0.35 mg/kg

Složení: obiloviny (kukuřice, rýže), vedlejší výrobky z obilovin (kukuřičný glutén), maso a produkty živočišného původu (drůbeží moučka, rybí moučka, hydrolyzovaná drůbeží játra), tuky a oleje (drůbeží tuk, rybí tuk), přídavky na zlepšení funkce zraku a ledvin – taurin, Yucca Shidigera, probiotika, minerální látky a vitamíny. Dále obsahuje antioxidanty, konzervanty a barviva.



DATA PRO LOGISTIKU			
BALENÍ	OBJ. KÓD	EAN	PALETA
10 kg	86	8595045402640	50 ks

Chutné maso k těstovinám



BEEF CHUNKS

**KRMIVO PRO PSY
S KOUSKY HOVĚŽÍHO
VE ŠŤAVNATÉ OMÁČCE**

BEEF CHUNKS 7/4

KONZERVY



BEEF CHUNKS je krmivo pro psy s vyváženým složením. Konzerva je plná šťavnatých hovězích kousků v ochucené omáčce, doplněna minerálními látkami a vitamíny. Jako zdroj energie jsou užívány kvalitní oleje a živočišné tuky. Má vynikající chuť i aroma.

ANALYTICKÉ SLOŽKY		NUTRIČNÍ SLOŽENÍ	
Hrubý protein	7%	A Vitamin A (3a672a)	1.100 m.j./kg
Hrubý tuk	4%	D3 Vitamin D3 (3a671)	151 m.j./kg
Anorganické látky (hrubý popel)	3.5%	E Vitamin E (3a700)	15 mg/kg
Hrubá vláknina	0.4%		
Vlhkost	80%		

Složení: maso a výrobky živočišného původu (hovězí), obiloviny a vedlejší výrobky z obilovin, karamel, zahušťovadlo, minerální látky, vitamíny. Neobsahuje konzervanty a barviva.

Dávkování: individuální

DATA PRO LOGISTIKU			
BALENÍ	OBJ. KÓD	EAN	PALETA/BLISTR
1250 g	54	8595045402565	672/6 ks



DELIKAN 
SUPRA

BEEF

KONZERVA ZE 100% KVALITNÍHO, CHUTNÉHO, MLETÉHO HOVĚZÍHO
MASA S VELKOU PORCÍ HOVĚZÍ SVALOVINY

16 | 11



DELIKAN 
SUPRA

CHICKEN

KONZERVA ZE 100% KVALITNÍHO, CHUTNÉHO, MLETÉHO HOVĚZÍHO
MASA S VELKOU PORCÍ KUŘETE

16 | 11



Konzerva ze 100% kvalitního, chutného, mletého hovězího masa s velkou porcí hovězí svaloviny. Vhodná pro všechna plemena a věkové kategorie psů. Díky svému poctivému složení obsahuje vysoce stravitelné živočišné bílkoviny. Konzerva neobsahuje obiloviny, sóju ani žádná barviva a dochucovadla.

ANALYTICKÉ SLOŽKY		DOPORUČENÉ DÁVKOVÁNÍ	
		VÁHA PSA	DENNÍ DÁVKA
Hrubý protein	16%	kg	g
Hrubý tuk	11%	5	200
Anorganické látky (hrubý popel)	2.5%	10	400
Hrubá vláknina	0.5%	20	600
		30	800
Vlhkost	70%	Doporučené dávkování je pouze orientační.	

Složení: hovězí, vepřové maso, vedlejší produkty – hovězí droby, svalovina 30%.

Vysoký přirozený obsah vitamínů (A, E, D), aminokyselin (lysin, methionín, cystín).



DATA PRO LOGISTIKU			
BALENÍ	OBJ. KÓD	EAN	PALETA/BLISTR
800 g	447	8595045404088	576/8 ks



Konzerva ze 100% kvalitního, chutného, mletého hovězího masa s velkou porcí kuřete. Vhodná pro všechna plemena a věkové kategorie psů. Díky svému poctivému složení obsahuje vysoce stravitelné živočišné bílkoviny. Konzerva neobsahuje obiloviny, sóju ani žádná barviva a dochucovadla.

ANALYTICKÉ SLOŽKY		DOPORUČENÉ DÁVKOVÁNÍ	
		VÁHA PSA	DENNÍ DÁVKA
Hrubý protein	16%	kg	g
Hrubý tuk	11%	5	200
Anorganické látky (hrubý popel)	2.5%	10	400
Hrubá vláknina	0.5%	20	600
		30	800
Vlhkost	70%	Doporučené dávkování je pouze orientační.	

Složení: hovězí maso, vedlejší produkty – hovězí droby, kuře 30%.

Vysoký přirozený obsah vitamínů (A, E, D), aminokyselin (lysin, methionín, cystín).



DATA PRO LOGISTIKU			
BALENÍ	OBJ. KÓD	EAN	PALETA/BLISTR
800 g	456	8595045404095	576/8 ks



CD BEEF

KONZERVA SE 100% KVALITNÍM A CHUTNÝM MLETÝM MASEM

16 | 11



Konzerva ze 100 % kvalitního, chutného, mletého masa. Vhodná pro všechna plemena a věkové kategorie psů. Díky svému poctivému složení obsahuje vysoce stravitelné živočišné bílkoviny. Konzerva neobsahuje obiloviny, sóju ani žádná barviva a dochucovadla.

ANALYTICKÉ SLOŽKY	
Hrubý protein	16%
Hrubý tuk	11%
Anorganické látky (hrubý popel)	2.5%
Hrubá vláknina	0.5%
Vlhkost	70%

DOPORUČENÉ DÁVKOVÁNÍ		
VÁHA PSA	DENNÍ DÁVKA	
kg	g	
5	200	
10	400	
20	600	
30	800	

Doporučené dávkování je pouze orientační.

Složení: maso a vedlejší produkty živočišného původu (hovězí maso 70% - hovězí droby, vepřové droby).

Vysoký přirozený obsah vitamínů (A, E, D), aminokyselin (lysin, methionín, cystín).



DATA PRO LOGISTIKU			
BALENÍ	OBJ. KÓD	EAN	PALETA/BLISTR
1200 g	1200	8595045404118	576/8 ks



CD CHICKEN

KONZERVA SE 100% KVALITNÍM A CHUTNÝM MLETÝM MASEM

16 | 11



Konzerva ze 100 % kvalitního, chutného, mletého masa. Vhodná pro všechna plemena a věkové kategorie psů. Díky svému poctivému složení obsahuje vysoce stravitelné živočišné bílkoviny. Konzerva neobsahuje obiloviny, sóju ani žádná barviva a dochucovadla.

ANALYTICKÉ SLOŽKY	
Hrubý protein	16%
Hrubý tuk	11%
Anorganické látky (hrubý popel)	2.5%
Hrubá vláknina	0.5%
Vlhkost	70%

DOPORUČENÉ DÁVKOVÁNÍ		
VÁHA PSA	DENNÍ DÁVKA	
kg	g	
5	200	
10	400	
20	600	
30	800	

Doporučené dávkování je pouze orientační.

Složení: maso a vedlejší produkty živočišného původu (drůbeží maso 80%, hovězí droby, vepřové droby, hovězí maso). Vysoký přirozený obsah vitamínů (A, E, D), aminokyselin (lysin, methionín, cystín).



DATA PRO LOGISTIKU			
BALENÍ	OBJ. KÓD	EAN	PALETA/BLISTR
1200 g	1201	8595045404125	576/8 ks

SUPER PREMIUM LINE

DELIKAN
SUPRA
CAT

16 | 11

SALMON & BEEF



Losos a hovězí kousky svaloviny. Kvalitní 100% masová konzerva, vhodná pro všechna plemena a věkové kategorie koček, obsahující vysoce stravitelné živočišné bílkoviny. Výrobek neobsahuje sóju, vyrobeno bez dochucovadel, konzervačních a barvicích látek.

ANALYTICKÉ SLOŽKY		NUTRIČNÍ SLOŽENÍ	
Hrubý protein	16%	A Vitamin A (3a672a)	1.100 m.j./kg
Hrubý tuk	11%	D3 Vitamin D3 (3a671)	150 m.j./kg
Anorganické látky (hrubý popel)	2.5%	E Vitamin E (3a700)	15 mg/kg
Hrubá vláknina	0.5%		
Vlhkost	70%		

Složení: 50% losos, 25% hovězí svalovina, 25% vepřová svalovina.

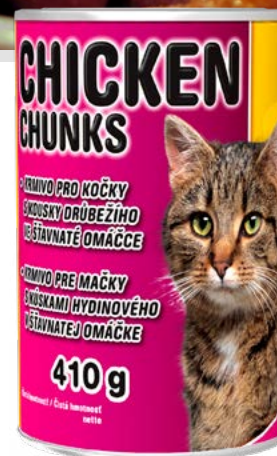
Vysoký přirozený obsah vitamínů (A, E, D), aminokyselin (lysin, methionín, cystín) a minerálů.

Dávkování: individuální

DATA PRO LOGISTIKU			
BALENÍ	OBJ. KÓD	EAN	PALETA/BLISTR
200 g	915	8595045404538	2400/15 ks

CHICKEN
CHUNKS

KRMIVO PRO KOČKY
S KOUSKY DRŮBEŽÍHO
VE ŠŤAVNATÉ OMÁČCE

CHICKEN CHUNKS
714

CHICKEN CHUNKS je krmivo pro kočky s vyváženým složením. Konzerva je plná šťavnatých kuřecích kousků v ochucené omáčce, doplněna minerálními látkami a vitamíny. Jako zdroj energie jsou užívány kvalitní oleje a živočišné tuky. Má vynikající chuť i aroma.

ANALYTICKÉ SLOŽKY	
Hrubý protein	7%
Hrubý tuk	4%
Anorganické látky (hrubý popel)	3.5%
Hrubá vláknina	0.4%
Vlhkost	80%

Složení: maso a výrobky živočišného původu (drůbeží), obiloviny a vedlejší výrobky z obilovin, karamel, zahušťovadlo, minerální látky, vitamíny. Neobsahuje konzervanty a barviva.

Dávkování: individuální

DATA PRO LOGISTIKU			
BALENÍ	OBJ. KÓD	EAN	PALETA/BLISTR
410 g	53	8595045402558	1600/20 ks





LESKLÁ
A JEMNÁ SRST

ZDRAVĚJŠÍ
CHRUP ZVÍŘETE

PODPORA
TRÁVENÍ



s přidavkem živočišného proteinu

PRO POTKANY
SUPER PREMIUM FOOD



Kompletní superprémiové extrudované krmivo pro potkany. Krmivo obsahuje živočišné i rostlinné složky. Suroviny obsažené v krmivu jsme zpracovali formou extrudace pro lepší stravitelnost krmiva a přitom zachování všech živin. Extrudované granule mají optimální tvrdost vhodnou k obrušování chrupu potkanů.

ANALYTICKÉ SLOŽKY		NUTRIČNÍ SLOŽENÍ	
Hrubý protein	25%	A Vitamin A (3a672a)	15.000 m.j./kg
Hrubý tuk	6%	D3 Vitamin D3 (3a671)	1.500 m.j./kg
Anorganické látky (hrubý popel)	8.3%	E Vitamin E (3a700)	126 mg/kg
Hrubá vláknina	4.1%	Fe (Síran železnatý monohydrát)	165 mg/kg
Vápník	0.65%	I (Jodid draselný)	0.7 mg/kg
Fosfor	0.50%	Cu (Síran mědnatý pentahydrát)	19 mg/kg
		Mn (Oxid manganatý)	64 mg/kg
		Zn (Oxid zinečnatý)	130 mg/kg
		Se (Seleničitan sodný)	0.2 mg/kg

Složení: obiloviny (pšenice, kukuřice), maso a produkty živočišného původu (dehydrované kuřecí maso, dehydrované vepřové maso), vedlejší výrobky rostlinného původu (sušená vojtěška, jablečné výličky, cukrovarské řízký), tuky a oleje (vepřový tuk), směs sušeného ovoce (brusinky, ostružiny, granátové jablko), ostropestřec mariánský, Yucca Shidigera, minerální látky a vitamíny.



DATA PRO LOGISTIKU			
BALENÍ	OBJ. KÓD	EAN	KARTON
500 g	405	8595045404002	10 ks



LESKLÁ
A JEMNÁ SRST

ZDRAVĚJŠÍ
CHRUP ZVÍŘETE

PODPORA
TRÁVENÍ



s přidavkem vitamínu C

PRO MORČATA
SUPER PREMIUM FOOD



Kompletní superprémiové extrudované krmivo pro morčata všech plemen v různém vývojovém období, které je obohaceno o nepostradatelný vitamin C. Při zpracování surovin byla použita forma extrudace, která zajišťuje lepší stravitelnost krmiva a přitom zachování všech živin. Krmivo má optimální tvrdost k obrušování chrupu morčat.

ANALYTICKÉ SLOŽKY		NUTRIČNÍ SLOŽENÍ	
Hrubý protein	13%	A Vitamin A (3a672a)	10.000 m.j./kg
Hrubý tuk	4%	D3 Vitamin D3 (3a671)	1.000 m.j./kg
Anorganické látky (hrubý popel)	4.1%	E Vitamin E (3a700)	95 mg/kg
Hrubá vláknina	6.5%	Fe (Síran železnatý monohydrát)	175 mg/kg
Vápník	0.68%	I (Jodid draselný)	0.5 mg/kg
Fosfor	0.52%	Cu (Síran mědnatý pentahydrát)	15 mg/kg
		Mn (Oxid manganatý)	56 mg/kg
		Zn (Oxid zinečnatý)	90 mg/kg
		Se (Seleničitan sodný)	0.2 mg/kg

Složení: obiloviny (pšenice, kukuřice), vedlejší produkty rostlinného původu (sušená vojtěška, cukrovarské řízký, jablečné výličky), tuky a oleje (sójový olej), směs sušeného ovoce (brusinky, ostružiny, granátové jablko), ostropestřec mariánský, Yucca Shidigera, minerální látky a vitamíny.



DATA PRO LOGISTIKU			
BALENÍ	OBJ. KÓD	EAN	KARTON
500 g	393	8595045404019	10 ks

DELIKAN *deLuxe*LESKLÁ
A JEMNÁ SRSTZDRAVĚJŠÍ
CHRUP ZVÍŘETEPODPORA
TRÁVENÍ

s přidavkem hmyzího protejnu

PRO KŘEČČKY

SUPER PREMIUM FOOD



Kompletní superprémiové extrudované krmivo pro křečky. Suroviny obsažené v krmivu jsme zpracovali formou extrudace pro lepší stravitelnost krmiva a přitom zachování všech živin. Extrudované granule mají optimální tvrdost vhodnou k obrušování chrupu u křečků.

ANALYTICKÉ SLOŽKY		NUTRIČNÍ SLOŽENÍ	
Hrubý protein	16%	A Vitamin A (3a672a)	12.000 m.j./kg
Hrubý tuk	5%	D3 Vitamin D3 (3a671)	1.200 m.j./kg
Anorganické látky (hrubý popel)	4.5%	E Vitamin E (3a700)	101 mg/kg
Hrubá vláknina	7%	Fe (Síran železnatý monohydrát)	149 mg/kg
Vápník	0.61%	I (Jodid draselný)	0.6 mg/kg
Fosfor	0.49%	Cu (Síran mědnatý pentahydrát)	17 mg/kg
		Mn (Oxid manganatý)	62 mg/kg
		Zn (Oxid zinečnatý)	108 mg/kg
		Se (Seleničitan sodný)	0.2 mg/kg

Složení: Obiloviny (pšenice, kukuřice), maso a produkty živočišného původu (dehydrované kuřecí maso, dehydrované vepřové maso, hmyzí protein), vedlejší výrobky rostlinného původu (sušená volečka, jablečné výlisky, cukrovarské řízky), tuky a oleje (vepřový tuk), směs sušeného ovoce (brusinky, ostružiny, granátové jablko), ostropestřec mariánský, Yucca Shidigera, minerální látky a vitamíny.

DATA PRO LOGISTIKU			
BALENÍ	OBJ. KÓD	EAN	KARTON
500 g	402	8595045404026	10 ks

DELIKAN *deLuxe*LESKLÁ
A JEMNÁ SRSTZDRAVĚJŠÍ
CHRUP ZVÍŘETEPODPORA
TRÁVENÍ

s přidavkem konopné pokrůtky

PRO KRÁLÍKY

SUPER PREMIUM FOOD



Kompletní superprémiové extrudované krmivo pro králíky všech plemen s optimální tvrdostí, která napomáhá obrušování chrupu králíka. Krmivo obsahuje všechny důležité složky jako je rostlinný protein, tuky a vlákninu, která je nepostradatelným zdrojem výživy pro spokojený život králíka.

ANALYTICKÉ SLOŽKY		NUTRIČNÍ SLOŽENÍ	
Hrubý protein	15%	A Vitamin A (3a672a)	12.000 m.j./kg
Hrubý tuk	6%	D3 Vitamin D3 (3a671)	1.200 m.j./kg
Anorganické látky (hrubý popel)	5.3%	E Vitamin E (3a700)	104 mg/kg
Hrubá vláknina	14.1%	Fe (Síran železnatý monohydrát)	185 mg/kg
Vápník	0.66%	I (Jodid draselný)	0.5 mg/kg
Fosfor	0.48%	Cu (Síran mědnatý pentahydrát)	18 mg/kg
		Mn (Oxid manganatý)	52 mg/kg
		Zn (Oxid zinečnatý)	94 mg/kg
		Se (Seleničitan sodný)	0.2 mg/kg

Složení: obiloviny (pšenice, kukuřice), vedlejší produkty rostlinného původu (konopný granulát, sušená volečka, cukrovarské řízky, jablečné výlisky), tuky a oleje (sójový olej), mrkev, směs sušeného ovoce (brusinky, ostružiny, granátové jablko), ostropestřec mariánský, Yucca Shidigera, minerální látky a vitamíny.



DATA PRO LOGISTIKU			
BALENÍ	OBJ. KÓD	EAN	KARTON
500 g	399	8595045404033	10 ks

míchací linka

čerstvé maso

kvalitní bílá
ryže

extruder WENGER

sušící pec BELT-O-MATIC

balící stroj
VELTEKO

zásoby surovin

skladovací prostory

DELIKAN



KRMIVO PRO PSY A KOČKY

INSTRUKCE KE KRMENÍ A SKLADOVÁNÍ

SUCHÉ KRMIVO - GRANULE:

Krmivo podáváme v suchém stavu, nebo zaléváme vlažnou vodou nebo vlažným vývarem. Po zalití doporučujeme podávat za 10 minut, až granule absorbují tekutinu.

Pes musí spolu s krmivem dostávat dostatek čerstvé vody.

Skládejte v uzavřeném obalu na suchém a chladném místě (do 18°C), nevystavujte přímému slunečnímu záření.

KONZERVY PRO PSY A KOČKY:

Krmte podle fyzické kondice jedince s přihlédnutím k tabulce dávkování. Podávejte při pokojové teplotě, po otevření uchovávejte uzavřené v chladu a spotřebujte nejpozději do 24 hodin. Nezamrazujte. Při podávání zajistěte dostatek čerstvé pitné vody.

SUCHÉ KRMIVO PRO HLODAVCE:

KRMTE DLE VELIKOSTI A VĚKU KRÁLÍKA, DENNÍ DÁVKA 30g.

KRMIVO DLE VELIKOSTI A VĚKU KŘEČKA, DENNÍ DÁVKA 5-15g.

KRMIVO DLE VELIKOSTI A VĚKU MORČETE, DENNÍ DÁVKA 35-50g.

KRMIVO DLE VELIKOSTI A VĚKU POTKANA, DENNÍ DÁVKA 15g.

PRO ZVÍŘE JE NUTNÉ ZAJISTIT DOSTATEK ČERSTVÉ VODY K PITÍ.

KRMIVO SKLADUJTE NA SUCHÉM, CHLADNÉM (DO 18°C) A VZDUŠNÉM MÍSTĚ A VĚNUJTE POZORNOST VYTÍŠTĚNÉHO DATA EXPIRACE NA OBALU VYBRANÉHO KRMIVA.

**PRO VÍCE INFORMACÍ NAVŠTIVTE NAŠE WEBOVÉ STRÁNKY
WWW.DELIKANPETFOOD.COM NEBO B2B.DELIKANPETFOOD.COM**



DELIKAN



KRMIVO PRO PSY A KOČKY

založeno 1990

DELIKAN s.r.o.

Kopečná 940/14 602 00 Brno

Provozovna:

Na Kopečku 1431, 751 31 Lipník nad Bečvou

Telefon: 420 581 773 736

E-mail: prodejna@delikan.cz

